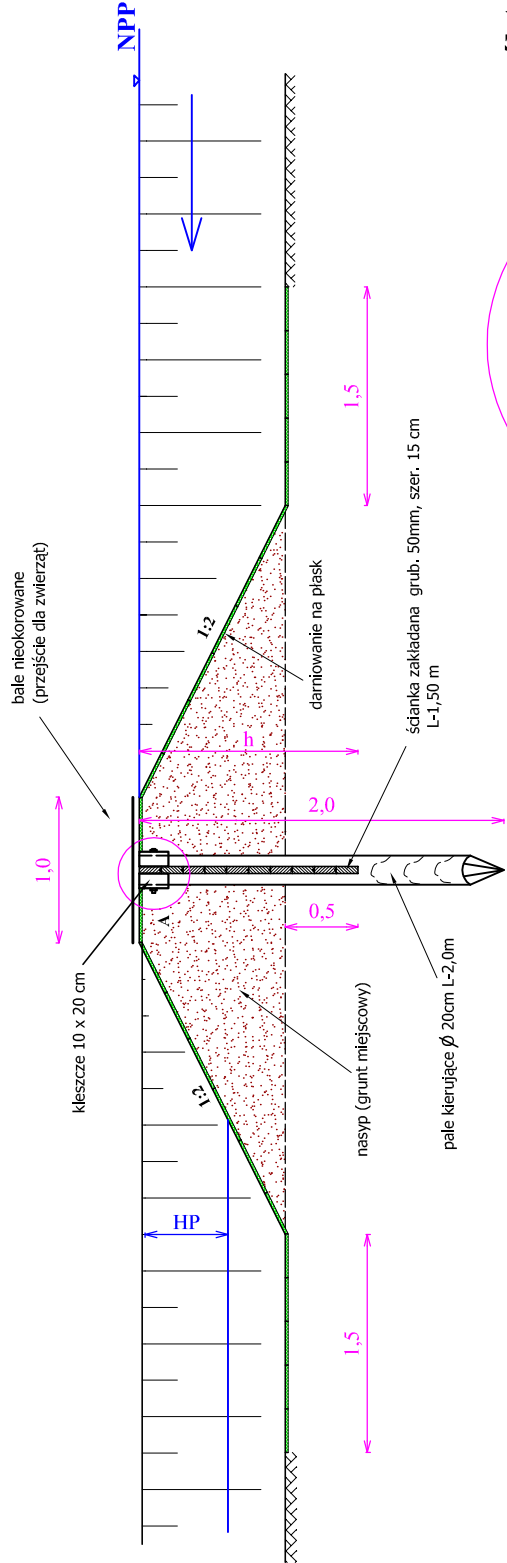
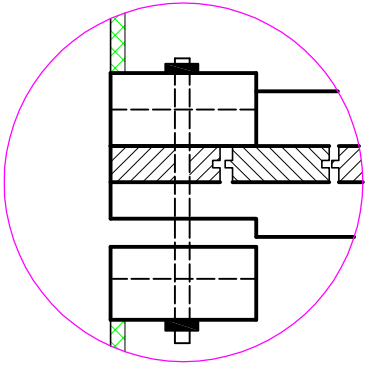


# Zastawka dębowa L= 3,0 m

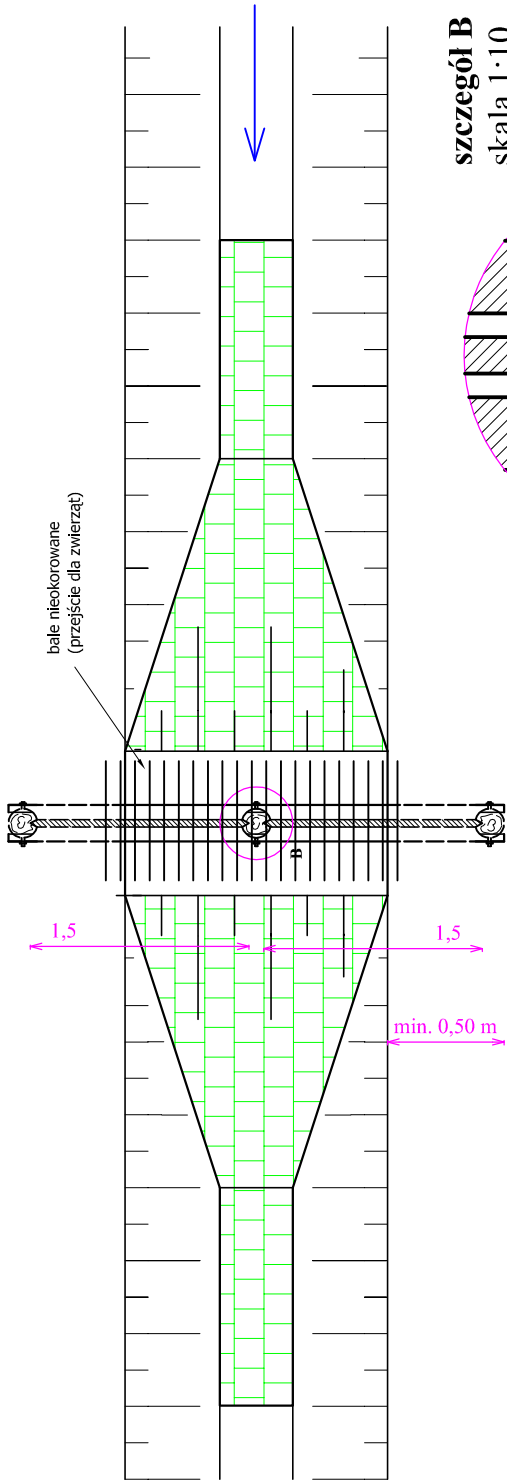
skala 1 : 50



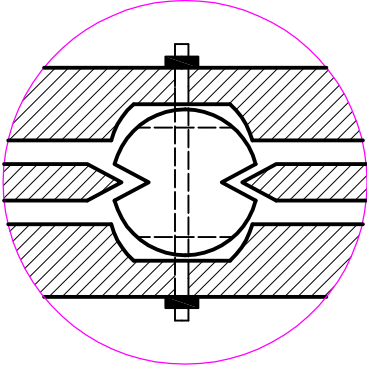
szczegół A  
skala 1:10



Razem



szczegół B  
skala 1:10



Zastawka dębowa L= 3,0 m							
Nr zast.	km rowu	H PP m	NPP m.n.p.m	Pale szt.	h m	bale ścianki 5x15x150 szt.	kleszcze 10x20x360 szt.
rów A							
18	1+004	0,53	146,95	3	1,03	14	2
22	1+271	0,15	146,40	3	0,65	10	2
26	1+441	0,44	146,40	3	0,94	12	2
3 szt	rów B 9 szt 36 szt 6 szt						
19	1+094	0,35	146,40	3	0,85	12	2
21	1+184	0,25	146,40	3	0,80	12	2
25	1+390	0,30	146,40	3	0,80	12	2
3 szt	rów D 9 szt 36 szt 6 szt						
50	0+192	0,20	146,60	3	0,70	10	2
1 szt	rów E 3 szt 10 szt 2 szt						
51	0+065	0,28	146,60	3	0,78	12	2
52	0+150	0,38	146,65	3	0,88	12	2
53	0+237	0,46	146,80	3	0,96	14	2
54	0+314	0,32	146,85	3	0,82	12	2
55	0+428	0,18	146,90	3	0,68	10	2
5 szt	rów F 15 szt 60 szt 10 szt						
58	0+086	0,22	146,30	3	0,72	12	2
59	0+180	0,21	146,40	3	0,71	12	2
60	0+288	0,22	146,50	3	0,72	12	2
61	0+382	0,17	146,50	3	0,67	10	2
62	0+464	0,22	146,55	3	0,72	12	2
63	0+531	0,20	146,60	3	0,70	12	2
64	0+591	0,18	146,70	3	0,68	10	2
7 szt	21 szt 80 szt 14 szt						
19 szt				57 szt		222 szt	38 szt

Uwaga: łączenie kleszczy na różnych palach

Przedsięwzięcie:		Budowa urządzeń piętrzących 64 zastawki, 3 progi, 1 próg bystrotok		Zał. 16
Data:	Faza:	Zastawka dębowa L= 3,0 m		
25.08.2011				Skala: 1 : 50
Imię i nazwisko		Specjalność	Nr uprawnień	Podpisy
Projektant: mgr inż. Wiktor Żmienka		konstrukcyjno-inżynierska - budowie hydrotechniczne	Nr BI/113/91 PDL/WM/0056/07	
Sprawdził: mgr inż. Włodzimierz Stepaniuk		techniczno-budowlana - melioracje wodne	Nr 291/72/73/BI PDL/WM/1436/01	