

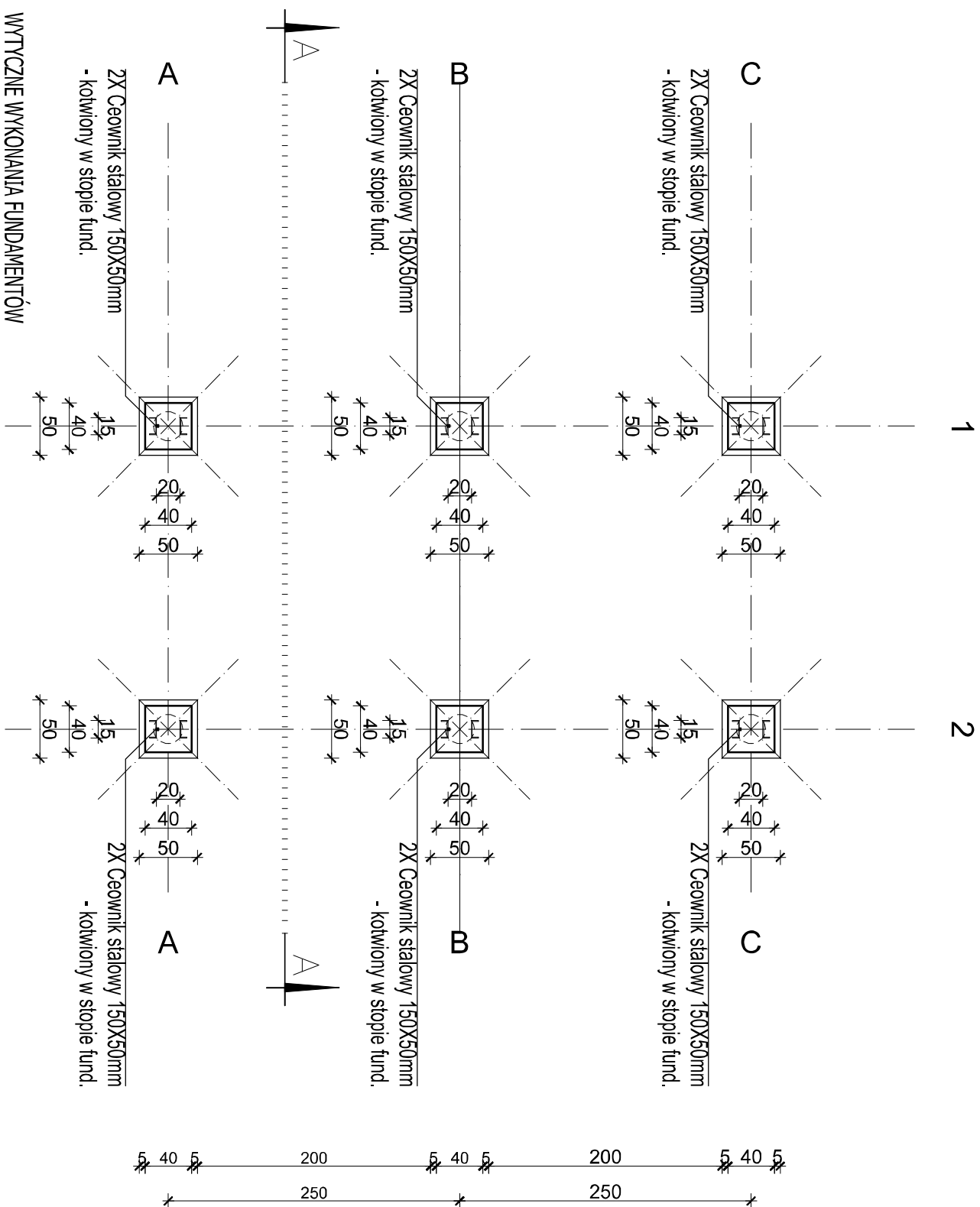
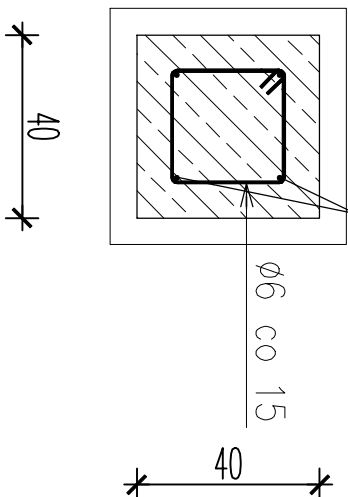
# RZUT FUNDAMENTÓW

## Wiata

# ZBROJENIE STÓP FUNDAMENTOWYCH

/PRZEKRÓJ POZIOMY/

4#12



# WYTYCZNE WYKONANIA FUNDAMENTÓW

PRZY WYKONYWANIU WYKOPÓW SPRAWDZIĆ ZGODNOŚĆ  
PODŁOŻA GRUNTOWEGO Z PRZYJĘTĄ W PROJEKCIE W  
CELU EWENTUALNEJ KOREKTY SZEROKOŚCI  
FUNDAMENTÓW.

PRZY POSADOWIENIU FUNDAMENTÓW  
ZACHOWAĆ ZAGŁĘBIENIE OD POWIERZCHNI  
PROJEKTOWANEGO TERENU  $D>120\text{cm}$ .

PO WYKONANIU WYKOPU SPRAWDZIĆ JAKOŚĆ  
PODŁOŻA PRZEZ UPRAWNIENIEGO GEOLOGA  
POTWIERDZAJĄC WPISEM W DZIENNIKU  
BUDOWY

PACHWINY WOKÓŁ ŚCIAN FUNDAMENTOWYCH  
ORAZ NARZUSZONE PODŁOŻE POD POSADZKI  
BUDYNKU WYPEŁNIĆ GRUNTEM MINERALNYM  
NIESPOISTYM (NP, PŁASEK ŚREDNI) Z  
KONTROLOWANYM GEOTECHNICZNIE  
ZŁAGISZCZENIEM WARSTWAMI DO  $ID=0,55$

**UWAGI:**

- BETON B-20, PODBETON B-10
- Stal # A-IIIin-B500SP, Stal  $\phi$  A-I-S235JR, ZBRZOSZENIE STÓP 4X  $\phi$ 12mm ZE STRZEMIONAMI C0 15cm
- ROZPARZYWAĆ ŁĄCZNIŁA ZE OPISEM TECHNICZNYM
- MINIMALNE OTULENIE ZBRZOSZENIA 5cm
- DREWNO KLASY WG NORMY PN-92/S-10082, p.2.1

- UWAGI SZCZEGÓŁOWE DO RYS. WIAT:**

1. Lokalizacja wiat - odnotowowania i w miejscu występowania starych zadazań);
2. Impregnacja konstrukcyjnych el. drewnianymi: ciśnieniowa (zabezpieczenie wszystkich el. środków grzybobójczymi), oraz nawiązanichowa wszystkich el. widocznymi - dwukrotne malowanie drewnianych, głęboko penetrujący środki ochrony drewna;
3. Poszycie zwm. zadazania wiat, z kompletnym systemem obróbk (gąsior, wiatrownica, itp.) wykonać z gotu świętowego impregnowanego powierzchniowo środkami dedykowanymi);
4. Drewno konstrukcyjne wiat: strugane, dębowe klasy wg normy PN-92/S-10082, p.2.1. Pozostałe elementy drewniane tj. łąty, konfraty, deskowanie dachu: iglaste);
5. Elementy konstrukcyjne tj. słupy, krokwie, płatwie, kieszcze, oraz ławki i stoły - z łazowanymi ozdobnie ostrymi krawędziami;
6. Deskowanie pełne zadazania wykonać z desek elewacyjnych, z drewna iglastego gr. 22mm, jednostromnie struganych od strony widocznej;
7. Elementy konstrukcyjne łączące za pomocą połączeń cięślińskich z wzmacnieniem gwóźdźami, śrubami, i dedykowanymi złączkami ocynkowanymi wg normy PN-93/S-1000, p.2-3);
8. Posadzka pod zadazszeniami - kamień polny na podbudowie stabilizującej (wg. cz. graficznej opracowania);

UWAGI OGÓLNE DO PROJEKTU:

1. Zakres wykonywania i obowiązki przy robotach budowlanych zgodnie ze sztuką budowlaną (Warunki Techniczne Wykonywania i Odbioru Robot Budowlano-Montażowych).
2. Po wykonaniu wykupu pod fundamenty - wykonawca zobowiązany jest bezwzględnie wykonać uproszczone badania geologiczne gruntu pod progi, fundamentami.
3. Wynik badań przeistaczyć w inwestycji.
4. Wszystkie elementy konstrukcyjne elewacji drewniane zabezpieczyć ciśnieniowo, oraz powierzczyć elew. widoczne (2X), przed wpływem warunków atmosferycznych.
5. Szczegółowy sposób zabezpieczania elewacji drewnianych przed wilgocią i cz. opłaskowej popiołu.
6. Wszystkie zastosowane materiały, rozwiązania techniczne i urządzenia muszą odpowiadać normom bezpieczeństwa p. poż. BHP (posiadać odpowiednie atesty aprobaty).
7. Wszystkie rozwiązania techniczne związane z określoną technologią należy wykonywać dokładnie według wytycznych i założeń producenta.
8. Uwagi i uwagi zamieszczone w części rysunkowej projektu stanowią integralną część niniejszego opracowania.
9. Wskaźniki progi, wymiaru i rzędne spr. na budowie. Przy rozbiórce - 20cm powiadomić Nadzór Autorski.

REMONT ŚCIEŻKI TURYSTYCZNEJ, "ŻEBRA ŻUBRA", BUDOWA 2 SZT. WIAT ORAZ ROZBIÓRKA OBIEKTÓW MAŁEJ ARCHITEKTURY: 19 SZT. KONSTRUKCJI TABLIC INFORMACYJNYCH			
NAZWA I ADRES INWESTYCJI			
Polskie Towarzystwo Ochrony Plików z siedzibą w Białowieży 17-230, ul. Kolejowa-Wejmytka			PW
INWESTOR			FAZA
TYTUŁ RYSUNKU			4
RZUT FUNDAMENTÓW			SKALA
PROJEKTANT			DATA
ingr inż. arch. DANIEL KOZŁOWSKI			ARCHITEKTONICZNA
			ARCHITEKTONICZNA
OPRACOWANIE DOK.			
ingr inż. arch. DANIEL CHADUKIEWICZ			ARCHITEKTONICZNA
			26.01.2015
OFIS Daniel Chadukiewicz 15-337 Białysok ul. K. Pułaskiego 117772 t.48 (+48) 503 15 16 75 biuro@biurochadukiewiczy.pl			