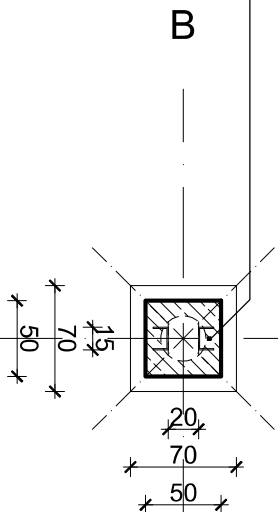


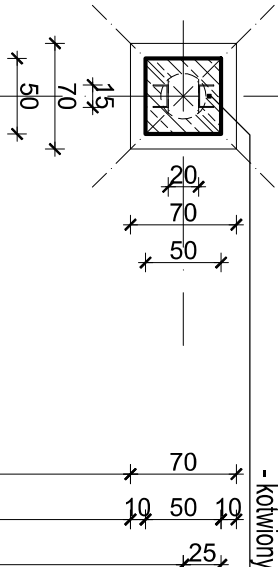
RZUT FUNDAMENTÓW

Wiatła gospodarcza do składowania drewna

2X Ceownik stalowy 150X100mm
- kotwiony w stopie fund.

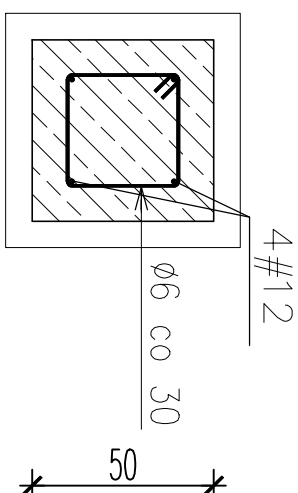


2X Ceownik stalowy 150X100mm
- kotwiony w stopie fund.

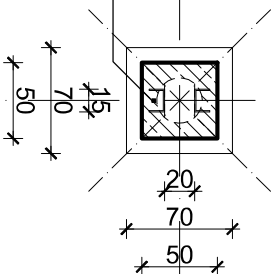


ZBROJENIE STÓP FUNDAMENTOWYCH

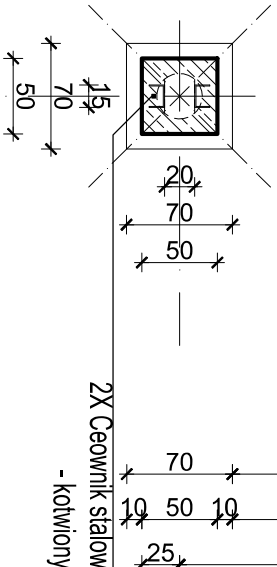
/PRZEKRÓJ POZIOMY/



2X Ceownik stalowy 150X100mm
- kotwiony w stopie fund.



2X Ceownik stalowy 150X100mm
- kotwiony w stopie fund.



WYTYCZNE WYKONANIA FUNDAMENTÓW

PRZY WYKONYWANIU WYKOPÓW SPRAWDZIĆ ZGODNOŚĆ PODŁOŻA GRUNTOWEGO Z PRZYSTĘTĄ W PROJEKCIE W CELU EWENTUALNEJ KOREKTY SZEROKOŚCI FUNDAMENTÓW.

PRZY POSADOWIENIU FUNDAMENTÓW ZACHOWAĆ ZAGŁĘBIENIE OD POWIERZCHNI PROJEKTOWANEGO TERENU D>120cm.

PO WYKONANIU WYKOPU SPRAWDZIĆ JAKOŚĆ PODŁOŻA PRZEZ UPRAWNIOWANEGO GEOLOGA POTWIERDZAJĄC WPISEM W DZIENNIKU BUDOWY

PACHMINY WOKÓŁ ŚCIAN FUNDAMENTOWYCH ORAZ NARUSZONE PODŁOŻE POD POSADZKĄ BUDYNKU WYPEŁNIĆ GRUNTEM MINERALNYM NIESPOSYTĄ (NP. PASEK ŚREDN) Z KONTROLOWANĄ GEOTECHNICZNIE ZAGĘSZCZENIEM WARSTWAMI D0 I<0.55

UWAGI:

- BETON B25, PODBETON – B10
- STAŁ A-I, S335-b(φ), ZBROJENIE STÓP 4X φ12mm ZE STRZEMIOWAMI C0 25cm
- ROZPARWAC ŁĄCZNIE Z OPISEM TECHNICZNYM
- MINIMALNE OTULENIE ZBROJENIA 5cm

UWAGI I ZALECENIA:

- Zakres wykonania i obowiązków przy robotach budowlanych zgodnie ze sztuką budowlaną (Warunki Techniczne Wykonania i Odbioru Robót Budowlanych – Montażowych).
- Po wykonaniu wykopu pod fund. – wykonawca zobowiązany jest bezwzględnie wykonać badania geologiczne gruntu pod proj. fundamentami. Wyniki badań przedstawić inwestorowi;
- Wszystkie elementy stłowe zabezpieczyć przed korozją;
- Wszystkie elementy drewniane 2X zabezpieczyć przed wpływem warunków atmosferycznych;
- Wszystkie zastosowane materiały, rozwiązania techniczne i urządzenia muszą odpowiadać normom bezpieczeństwa p. poż i BHP (posiadać odpowiednie oświadczenia i aprobaty);
- Wszystkie rozwiązania techniczne związane z określoną technologią należy wykonywać dokładnie według wytycznych i zaleceń producenta;
- Uwagi i opisy zamieszczone w części rysunkowej projektu stanowią integralną część niniejszego opracowania.
- Wszystkie proj. wymiary i rzędne spr. no budowie. Przy rozbieżności >2cm powiadomić Nadzór autorski;

ROZBIÓRKA ISTNIEJĄCYCH WIATŁ ORAZ BUDOWA NOWYCH BUDOWLI:
WIATŁ TURYSTYCZNEJ, WIATŁ GOSPODARCZEJ DO SKŁADOWANIA DREWNA, WYDZIELONEGO
WYDZIELONEGO MIEJSCA NA OGNISKO ORAZ OGRODZENIA TERENU OD STRONY DROGI NA ODC. ok. 70mb

NAZWA I ADRES INWESTYCJI

Polskie Towarzystwo Ochrony Ptaków z siedzibą w Białowieży 17-230, ul. Kolejowa-Wejmułka

PB

INWESTOR

RZUT FUNDAMENTÓW WIATŁ GOSP.

K-3

1:50

TYTUŁ RYSUNKU

PROJEKTANT

mjr inż. arch. DANIEL KOZŁOWSKI

mjr inż. KONRAD SZLEGIER

OPRACOWANIE DOK.

mjr inż. arch. DANIEL CHADUKIEWICZ

ARCHITEKTONICZNA

01.07.2014

tel.: (+48) 503 15 16 75
biuro@ofisarchitekci.com.pl

W S Z E L K I E P R A W A Z A S T R Z E Ż O N E