

WTYCZNE WYKONANIA FUNDAMENTÓW

PRZY WYKONYWANIU WYKOPÓW SPRAWDZIĆ ZGODNOŚĆ PODŁOŻA GRUNTOWEGO Z PRZYJĘTYM W PROJEKCIE W CELU EWENTUALNEJ KOREKTY SZEROKOŚCI FUNDAMENTÓW.

PRZY POSADZWIENIU FUNDAMENTÓW ZACHOWAĆ ZAGŁĘBIENIE OD POWIERZCHNI PROJEKTOWANEGO TERENU D>120cm.

PO WYKONANIU WYKOPU SPRAWDZIĆ JAKOŚĆ PODŁOŻA PRZEZ UPRAWNIENIEGO GEOLOGA POTWIERDZAJĄC WPISEM W DZIENNIKU BUDOWY

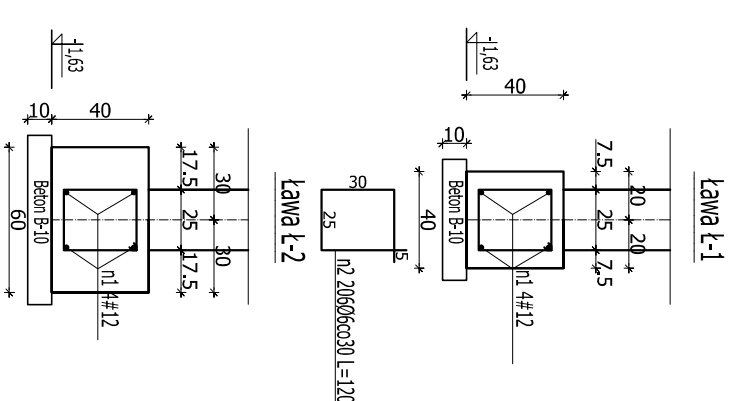
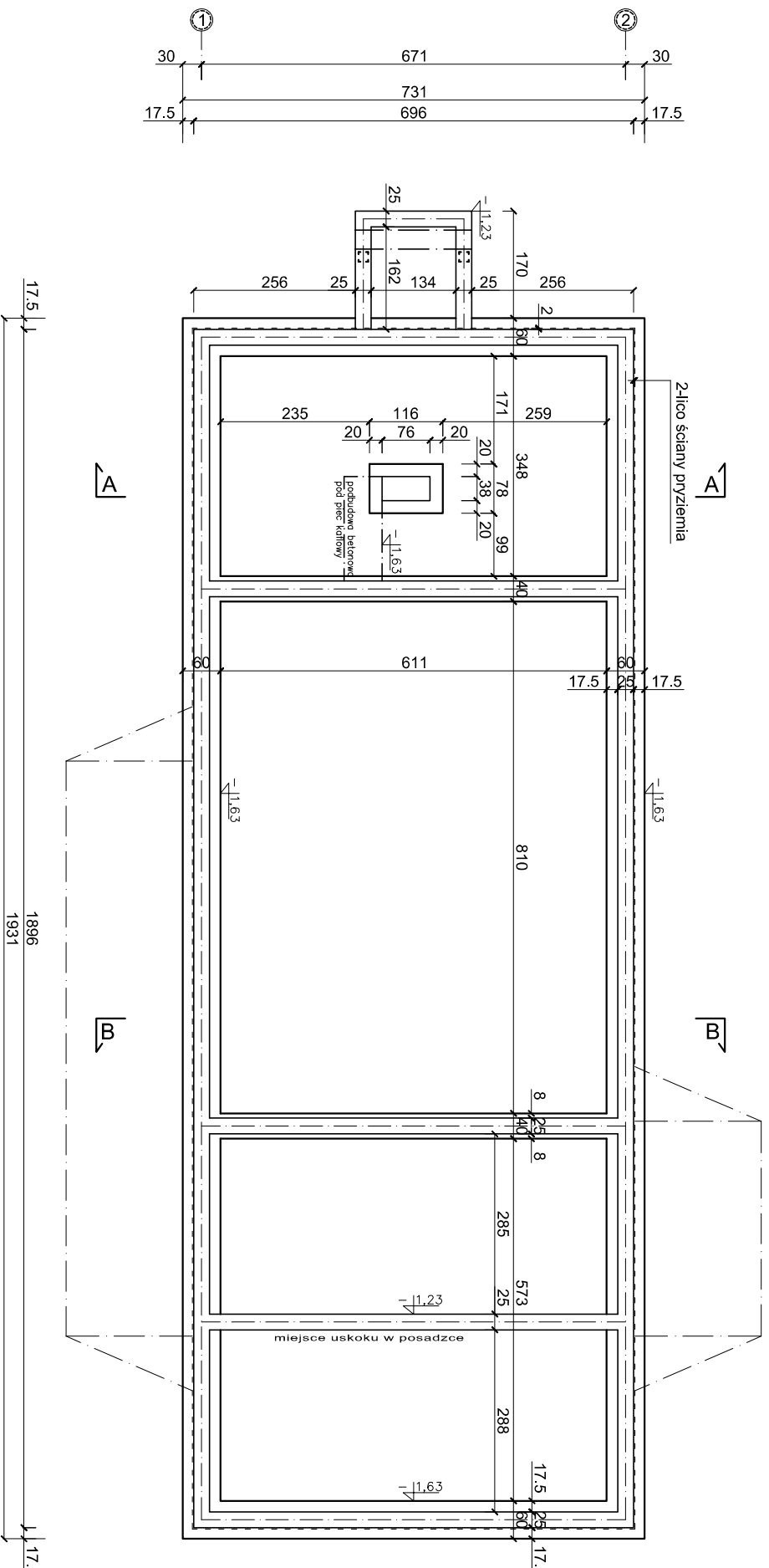
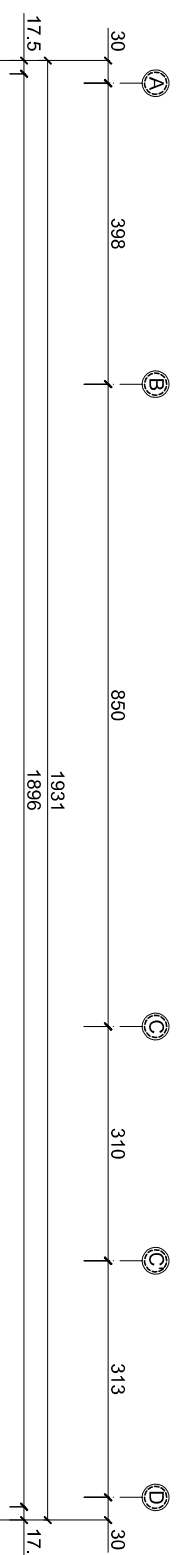
PACHWINY WOKÓŁ ŚCIAN FUNDAMENTOWYCH ORAZ NARUSZONE PODŁOŻE POD POSADZKĄ BUDYNKU WYPEŁNIĆ GRUNTEM MINERALNYM NIEŚPOISTYM (NP. PASEK ŚREDNI) Z KONTROLOWANYM GEOTECHNICZNIE ZAGĘSZCZENIEM WARSTWAMI DO $\lambda > 0,55$

poziom posadowienia portalu $\pm 0,00$
poziom posadowienia ław i słup fundamentowych $-1,63m$

RZUT PRZYZIEMIENIA

Skala 1:100

Str. nr

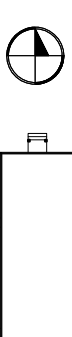


UWAGI:

- BETON C20/25 (B25), PODBETON - B10
- STAL B500SP(Æ), S15S-b(Ø)
- ROZPARZYWAĆ ŁĄCZNIE Z OPISEM TECHNICZNYM I PROJEKTAMI BRANŻOWYM.
- UZIOMY WG PROJEKTU ELEKTRYCZNEGO
- MINIMALNE OTULENIE ZBRÓJENA 5cm
- ŁAWY ZBRÓJONE PODŁUŻNIE 4#12, STRZEŻENIA Ø6 co 30cm
- ZE SŁUP I ŁAW FUNDAMENTOWYCH WPUŚCIĆ STARTERY 4(6)#12 DO ŻELBETOWYCH SŁUPÓW I RÓŻENI

WASTWY PRZEGRÓD PIONOWYCH:

Sfz	Ściana zewnętrzna fundamentowa
3-4,0cm	kamień łupny
-	Zaprawa klejowa
-	Zaprawa wodosteczna
-	Pręgotki gruntuicy
25 cm	Biczek fundamentowy / betonowy /
-	Papp na lepku



Investycja: BUDYNEK GOSPODARCZY DO PRZECHOWYWANIA PŁODÓW ROLNYCH I MASZYN ROLNICZYCH
Dz. Nr 248/1 obręb geod. Kuchny gm. Michalowo

Investor: POLSKIE TOWARZYSTWO OCHRONY PTAKÓW
17-230 Białowieża, ul. Kolejowa-Węjmutka

Jednostka projektowa: ARCH-BUD DANIEL KOZŁOWSKI
PROJEKTOWANIE ARCHITEKTONICZNO-BUDOWLANE
15-423 BIAŁYSTOK ul. GROCHOWA 2 tel:691-591-906

Rysunek: RZUT FUNDAMENTU

Brzoźca: Podpis:

Architektura:

mgr inż. arch. DANIEL KOZŁOWSKI
Upř. proj. w specjalności architektonicznej bez ograniczeń Nr 14/PDOKK/2012

Konstrukcja: WIEŚLAW MIŃKIEWICZ

Upř. proj. i kier. budowy w specj. arch. i konstrukcyjno-bud. Nr BL/36-81
Współpraca mgr inż. arch. DANIEL CHADKIEWICZ

Data: 31/05/2013 Skala: 1:100 Nr rys.: rys. A-1