
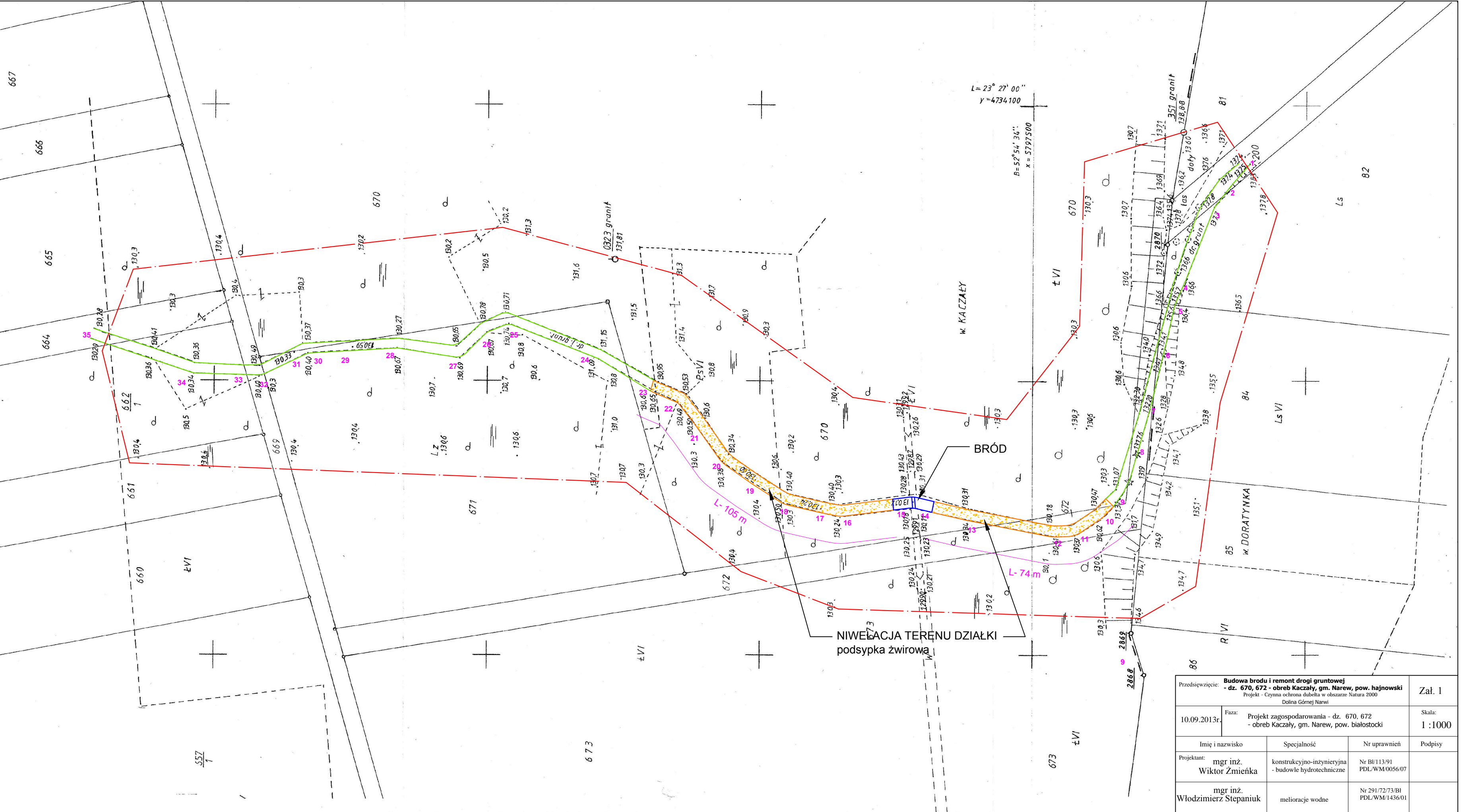
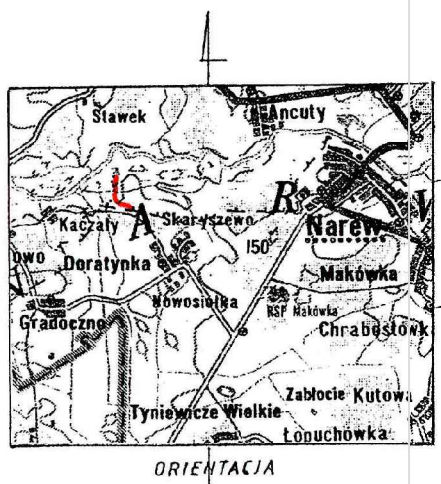


MAPA DO CELÓW PROJEKTOWYCH		
Oznaczenie kancelaryjne zgłoszenia pracy geodezyjnej	L.k.s. rob. 7 / 13 KERG 2288 - 7 / 13.	
Jednostka ewidencyjna	Identyfikator	2005 08 2
Obręb ewidencyjny	Nazwa	NAREW
Obręb ewidencyjny	Identyfikator	2005 08 2.0014
Obręb ewidencyjny	Nazwa	KACZAŁY
Skala mapy i arkusz mapy		1:1000; 255.222.142; 255.222.144;
Nazwa układu współrzędnych	Prostokątnych płaskich	1965
	Układ wysokości	Kronsztadt 60
Granice obszaru, który był aktualizowany		-----
Informacja o służebnościach gruntowych mających wpływ na zagospodarowanie gruntów zlokalizowanych w granicach projektowanej inwestycji.		Służebności nie ustalano.
Data opracowania		16. 05. 2013 r
Wykonawca:		
		
STAROSTWO POWIATOWE w Hajnówce		
W obszarze zaznaczonym linią ----- dokonano aktualizacji treści mapy zasadniczej. Dokumenty z pomiaru uzupełniającego przyjęto do zasobu powiatowego w dniu <u>04.06.2013r.</u> i zaewidencjonowano pod nr 2288 - 7 / 2013.		
NINIEJSZA MAPA MOŻE SŁUżyć DO CELÓW PROJEKTOWYCH		
Projektowane obiekty budowlane wymagające pozwolenia na budowę podlegają wytyczeniu i inwentaryzacji powykonawczej przez jednostki uprawnione do wykonywania prac geodezyjnych.		
Z up. STAROSTY		
Hajnówka, dn. <u>04.06.2013r.</u>		
Imię, nazwisko, podpis, stanowisko służbowe <i>(Signature)</i>		

Punkt osnowy poziomej kl. II o numerze 351 znajduje się na granicy działki nr 670 należącej do wsi Kaczały i działki nr 81 należącej do wsi Doratynka, po wsch. stronie drogi leśnej.



Przedsięwzięcie: Budowa brodu i remont drogi gruntowej - dz. 670, 672 - obręb Kaczały, gm. Narew, pow. hajnowski			Zał. 1
Projekt - Czysta ochrona dębucha w obszarze Natura 2000 Dolina Górnej Narwi			
10.09.2013r.	Faza:	Projekt zagospodarowania - dz. 670, 672 - obręb Kaczały, gm. Narew, pow. białostocki	Skala: 1:1000
Imię i nazwisko	Specjalność	Nr uprawnień	Podpisy
mgr inż. Wiktor Zmieńka	konstrukcyjno-inżynierska - budowie hydrotechniczne	Nr BI/113/91 PDL/WM/0056/07	
mgr inż. Włodzimierz Stepaniuk	melioracje wodne	Nr 291/72/73/BI PDL/WM/1436/01	