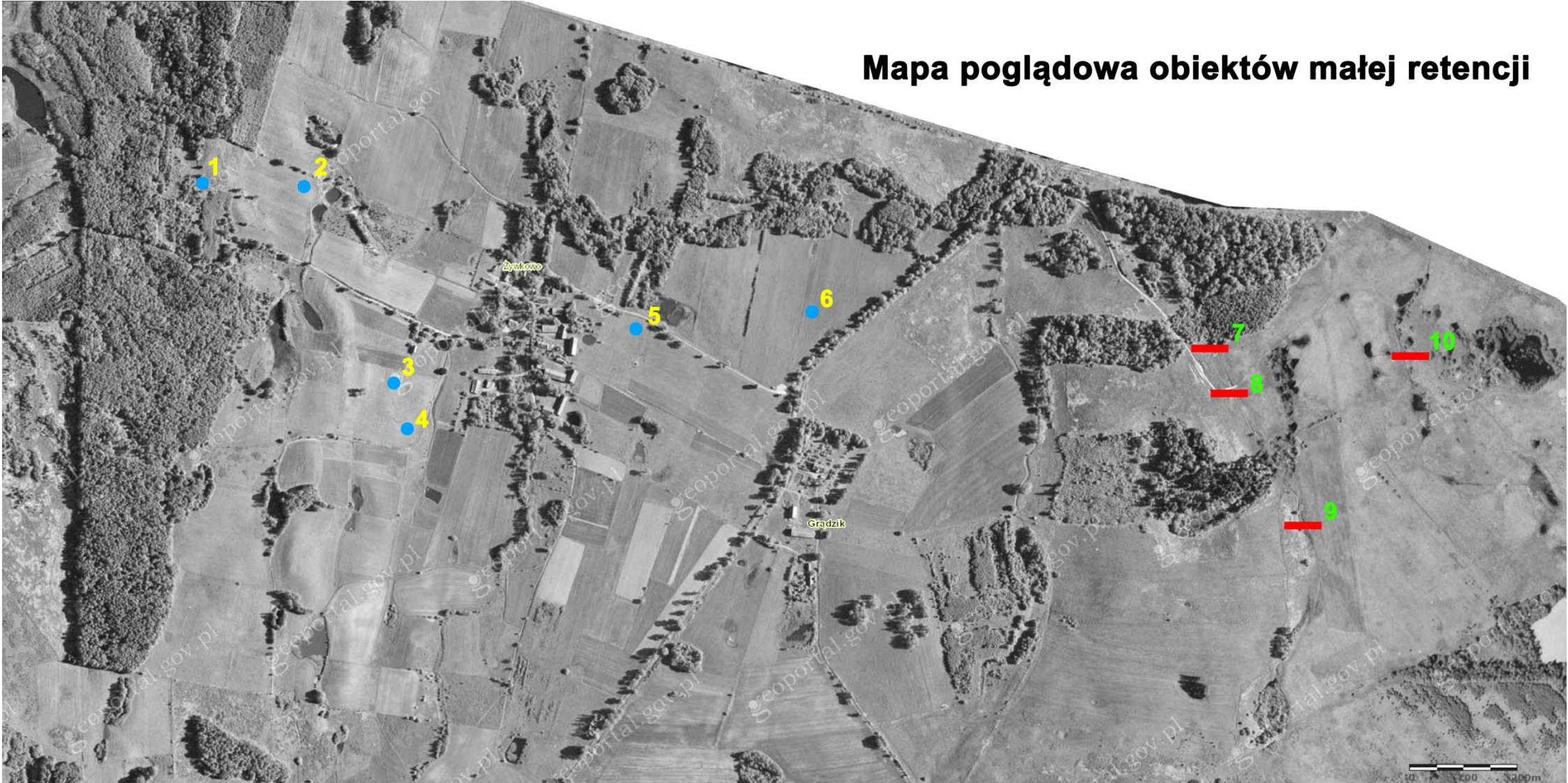


Mapa poglądowa obiektów małej retencji



Legenda

- 1 - staw ziemny dla płazów pow. 500 m², max gł. 1,70 m
- 2 - staw ziemny dla płazów pow. 500 m², max gł. 2,70 m
- 3 - staw ziemny dla płazów pow. 500 m², max gł. 2,00 m
- 4 - staw ziemny dla płazów pow. 500 m², max gł. 2,00 m
- 5 - staw ziemny dla płazów pow. 500 m², max gł. 1,70 m
- 6 - staw ziemny dla płazów pow. 600 m², max gł. 1,40 m
- 7 - grobla ziemna H = 1,30 m szer. kor. 4,00 m npp 89,90
- 8 - grobla ziemna H = 1,81 m szer. kor. 4,00 m npp 91,75
- 9 - grobla ziemna H = 2,00 m szer. kor. 4,00 m npp 98,75
- 10 - próg-bystrotok H = 1,64 m b = 2,00m npp 87,50