

NATURA 2000 szansa czy bariera dla rozwoju lokalnego i regionalnego



**NARODOWA
STRATEGIA SPÓJNOŚCI**
dla rozwoju Polski



Ministerstwo Rozwoju Regionalnego

**UNIA EUROPEJSKA
EUROPEJSKI FUNDUSZ
ROZWOJU REGIONALNEGO**



Projekt realizowany w ramach konkursu dotacji organizowanego przez Ministerstwo Rozwoju Regionalnego, współfinansowanego ze środków Unii Europejskiej w ramach Programu Operacyjnego Pomoc Techniczna

NATURA 2000 szansa czy bariera dla rozwoju lokalnego i regionalnego

Identyfikacja BARIER i SZANS

na obszarze NATURA 2000

„Ostoja Warmińska”

Marta Brzozowska PTOP



**NARODOWA
STRATEGIA SPÓJNOŚCI**
dla rozwoju Polski



Ministerstwo Rozwoju Regionalnego

**UNIA EUROPEJSKA
EUROPEJSKI FUNDUSZ
ROZWOJU REGIONALNEGO**



Projekt realizowany w ramach konkursu dotacji organizowanego przez Ministerstwo Rozwoju Regionalnego, współfinansowanego ze środków Unii Europejskiej w ramach Programu Operacyjnego Pomoc Techniczna

NATURA 2000 szansa czy bariera dla rozwoju lokalnego i regionalnego

Obszar Specjalnej Ochrony Ptaków NATURA 2000 powołany początkowo w 2004 roku na mocy rozporządzenia Ministra Środowiska jako „Warmińskie Bociany” (107 tyś. ha), **poszerzony w 2008 roku do „Ostoi Warmińskiej” (114 tyś ha)**

Został zaproponowany jako OSO przede wszystkim dla ochrony jednego gatunku, który występuje tu w największym zagęszczeniu w kraju – **bociana białego**

Oprócz statusu obszaru NATURA 2000 – nie objęty inna formą ochrony obszarowej.



**NARODOWA
STRATEGIA SPÓJNOŚCI**
dla rozwoju Polski



Ministerstwo Rozwoju Regionalnego

UNIA EUROPEJSKA
EUROPEJSKI FUNDUSZ
ROZWOJU REGIONALNEGO



Projekt realizowany w ramach konkursu dotacji organizowanego przez Ministerstwo Rozwoju Regionalnego, współfinansowanego ze środków Unii Europejskiej w ramach Programu Operacyjnego Pomoc Techniczna

NATURA 2000 szansa czy bariera dla rozwoju lokalnego i regionalnego

Według Standardowego Formularza Danych dla OSO „Ostoja Warmińska”:

- gniazduje tu około 1000 par bocianów,
- występują tu poza tym aż 93 gatunki ptaków waloryzujących obszary NATURA 2000,
- w tym 81 z nich jest lęgowych,
- 46 gatunków ptaków z I Załącznika Dyrektywy ptasiej,
- w tym 41 z nich to gatunki lęgowe na tym obszarze



**NARODOWA
STRATEGIA SPÓJNOŚCI**
dla rozwoju Polski



Ministerstwo Rozwoju Regionalnego

**UNIA EUROPEJSKA
EUROPEJSKI FUNDUSZ
ROZWOJU REGIONALNEGO**



Projekt realizowany w ramach konkursu dotacji organizowanego przez Ministerstwo Rozwoju Regionalnego, współfinansowanego ze środków Unii Europejskiej w ramach Programu Operacyjnego Pomoc Techniczna

NATURA 2000 szansa czy bariera dla rozwoju lokalnego i regionalnego

Zagrożenia dla ochrony obszaru:

- **Zaniechanie ekstensywnego rolnictwa** – porzucenie i zaprzestanie użytkowania łąk i gruntów ornych,
- **Wyludnianie terenów rolniczych,**
- **Intensyfikacja rolnictwa** – łączenie mniejszych gospodarstw w większe
- **Zalesianie terenów porolnych,**



**NARODOWA
STRATEGIA SPÓJNOŚCI**
dla rozwoju Polski



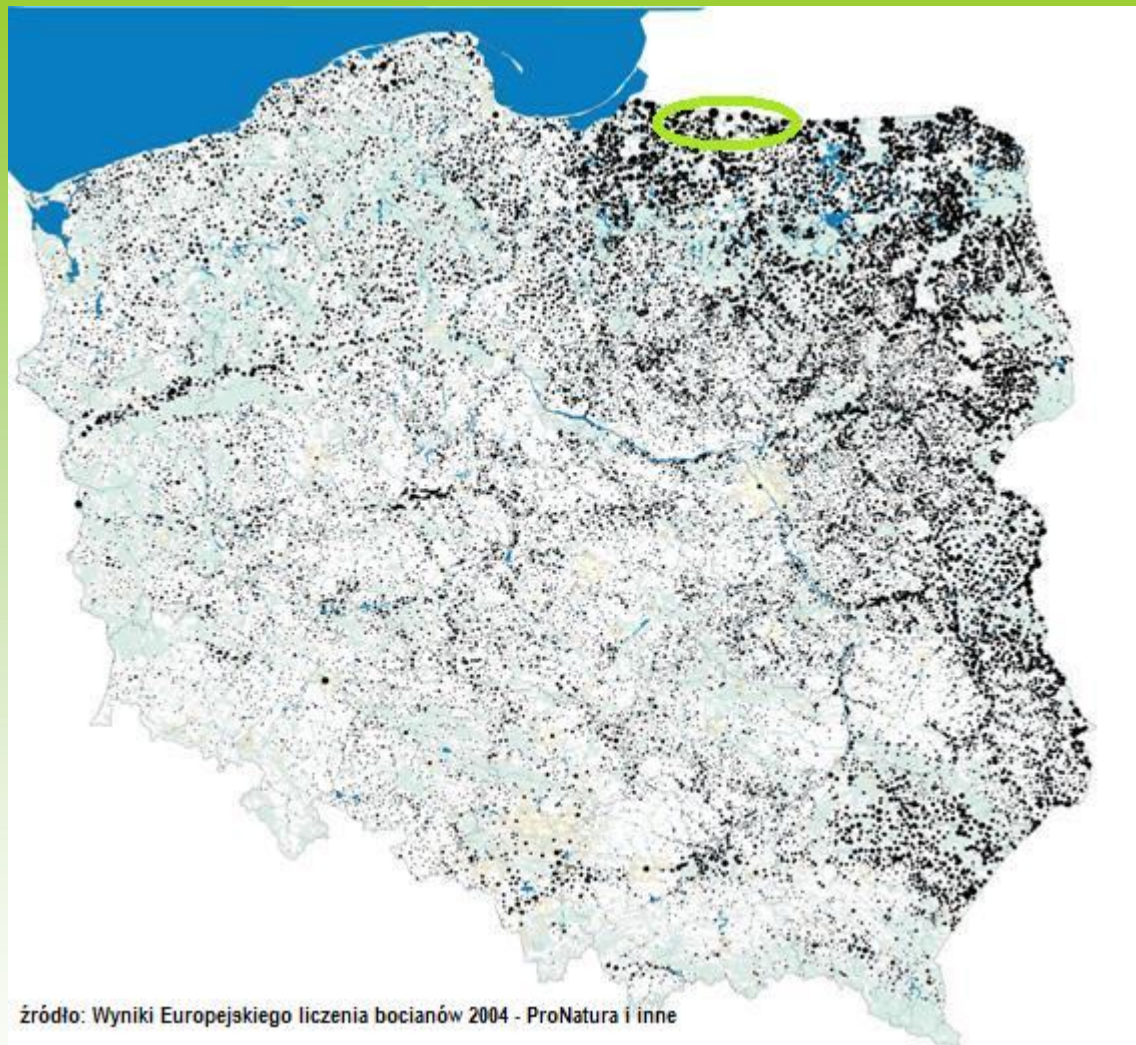
Ministerstwo Rozwoju Regionalnego

UNIA EUROPEJSKA
EUROPEJSKI FUNDUSZ
ROZWOJU REGIONALNEGO



Projekt realizowany w ramach konkursu dotacji organizowanego przez Ministerstwo Rozwoju Regionalnego, współfinansowanego ze środków Unii Europejskiej w ramach Programu Operacyjnego Pomoc Techniczna

NATURA 2000 szansa czy bariera dla rozwoju lokalnego i regionalnego



źródło: Wyniki Europejskiego liczenia bocianów 2004 - ProNatura i inne



**NARODOWA
STRATEGIA SPÓJNOŚCI**
dla rozwoju Polski



Ministerstwo Rozwoju Regionalnego

UNIA EUROPEJSKA
EUROPEJSKI FUNDUSZ
ROZWOJU REGIONALNEGO



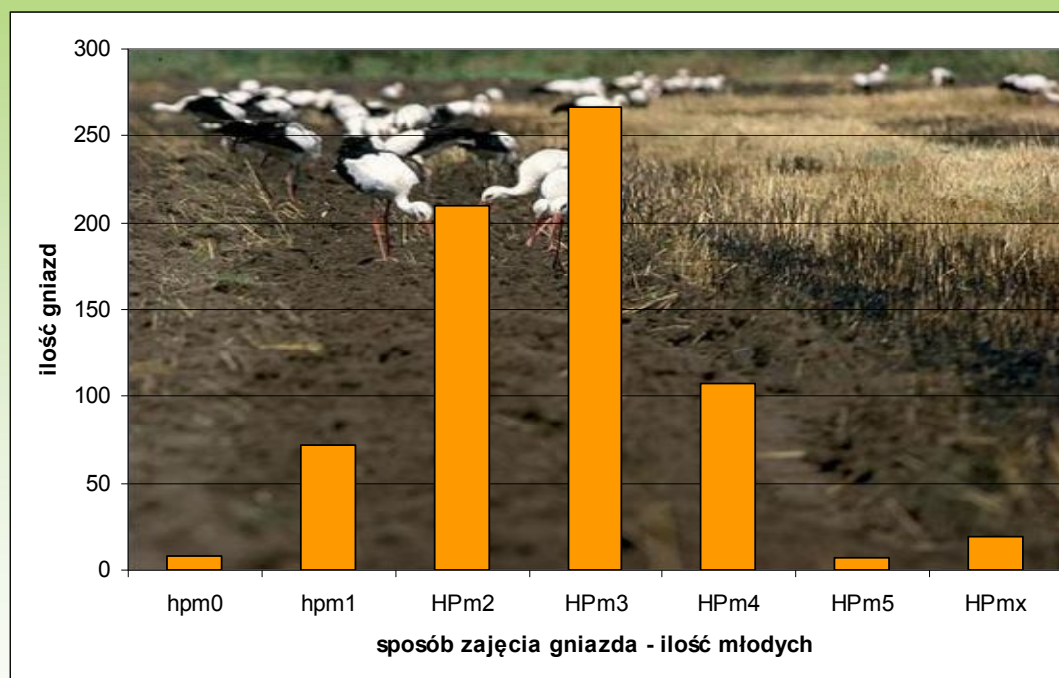
Projekt realizowany w ramach konkursu dotacji organizowanego przez Ministerstwo Rozwoju Regionalnego, współfinansowanego ze środków Unii Europejskiej w ramach Programu Operacyjnego Pomoc Techniczna

NATURA 2000 szansa czy bariera dla rozwoju lokalnego i regionalnego

Populacja bociana białego na terenie „Ostoi Warmińskiej” w 2008 roku

(na podstawie badań monitoringowych przeprowadzonych przez Polskie Towarzystwo Ochrony Ptaków w lipcu 2008 roku)

Liczba par: **690** Liczba młodych zdolnych do lotu: **1775** STD **60 par/ 100 km²**



**NARODOWA
STRATEGIA SPÓJNOŚCI**
dla rozwoju Polski



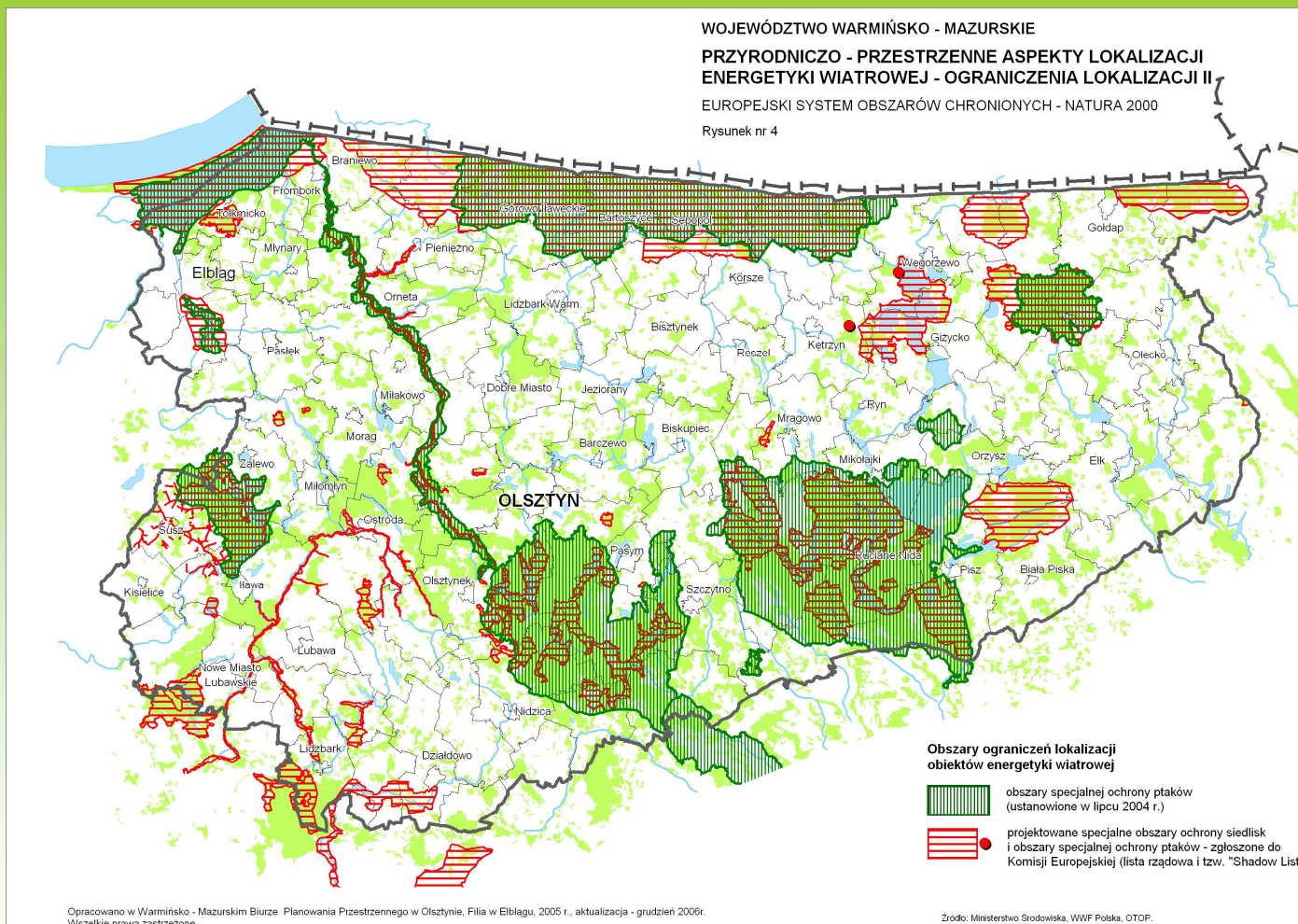
Ministerstwo Rozwoju Regionalnego

UNIA EUROPEJSKA
EUROPEJSKI FUNDUSZ
ROZWOJU REGIONALNEGO



Projekt realizowany w ramach konkursu dotacji organizowanego przez Ministerstwo Rozwoju Regionalnego, współfinansowanego ze środków Unii Europejskiej w ramach Programu Operacyjnego Pomoc Techniczna

NATURA 2000 szansa czy bariera dla rozwoju lokalnego i regionalnego



NARODOWA STRATEGIA SPÓJNOŚCI
 dla rozwoju Polski



Ministerstwo Rozwoju Regionalnego

UNIA EUROPEJSKA
 EUROPEJSKI FUNDUSZ
 ROZWOJU REGIONALNEGO



Projekt realizowany w ramach konkursu dotacji organizowanego przez Ministerstwo Rozwoju Regionalnego, współfinansowanego ze środków Unii Europejskiej w ramach Programu Operacyjnego Pomoc Techniczna

NATURA 2000 szansa czy bariera dla rozwoju lokalnego i regionalnego

Charakterystyka zagospodarowania przestrzennego terenu Ostoji Warmińskiej:

- 66% - grunty orne
- 6% - łąki i pastwiska
- 3% tereny rolnicze z dużym udziałem elementów naturalnych
- 2% złożone systemy upraw i działek
- 23% lasy



**NARODOWA
STRATEGIA SPÓJNOŚCI**
dla rozwoju Polski



Ministerstwo Rozwoju Regionalnego

UNIA EUROPEJSKA
EUROPEJSKI FUNDUSZ
ROZWOJU REGIONALNEGO



Projekt realizowany w ramach konkursu dotacji organizowanego przez Ministerstwo Rozwoju Regionalnego, współfinansowanego ze środków Unii Europejskiej w ramach Programu Operacyjnego Pomoc Techniczna

NATURA 2000 szansa czy bariera dla rozwoju lokalnego i regionalnego

Charakterystyka Obszaru NATURA 2000 Ostoja Warmińska

- Obszar o powierzchni ponad 114 tyś ha
- Obejmuje tereny 9 gmin:
 - ✓ Braniewo (29%powierzchni gminy)
 - ✓ Lelkowo (91%)
 - ✓ Górowo Iławeckie (78%)
 - ✓ Bartoszyce (61%)
 - ✓ Sępolewo (93%)
 - ✓ Korsze (21%)
 - ✓ Barciany (61%)
 - ✓ Srokowo (45%)
- ✓ parę procent powierzchni gminy Węgorzewo i gmin miejskich Górowo i Bartoszyce

[źródło – opracowanie własne na podstawie bazy danych powierzchni gmin i rozporządzenia Ministra Środowiska z dnia]



**NARODOWA
STRATEGIA SPÓJNOŚCI**
dla rozwoju Polski



Ministerstwo Rozwoju Regionalnego

UNIA EUROPEJSKA
EUROPEJSKI FUNDUSZ
ROZWOJU REGIONALNEGO



Projekt realizowany w ramach konkursu dotacji organizowanego przez Ministerstwo Rozwoju Regionalnego, współfinansowanego ze środków Unii Europejskiej w ramach Programu Operacyjnego Pomoc Techniczna

NATURA 2000 szansa czy bariera dla rozwoju lokalnego i regionalnego

Charakterystyka obszaru:

- Słabo zurbanizowany i uprzemysłowiony
- Przede wszystkim tereny rolnicze
- Głównymi inwestorami są jednostki samorządu terytorialnego i jednostki budżetowe
- Wysoka stopa bezrobocia (dane za styczeń 2008):
 - ✓ powiat braniewski – 33,2%; powiat bartoszycki: 31,6%; kętrzyński 26,5%
 - ✓ województwo warmińsko-mazurskie 19,6%
 - ✓ Polska 11,7%

[źródło: GUS i Wojewódzki Urząd Pracy w Olsztynie]



**NARODOWA
STRATEGIA SPÓJNOŚCI**
dla rozwoju Polski



Ministerstwo Rozwoju Regionalnego

UNIA EUROPEJSKA
EUROPEJSKI FUNDUSZ
ROZWOJU REGIONALNEGO



Projekt realizowany w ramach konkursu dotacji organizowanego przez Ministerstwo Rozwoju Regionalnego, współfinansowanego ze środków Unii Europejskiej w ramach Programu Operacyjnego Pomoc Techniczna

NATURA 2000 szansa czy bariera dla rozwoju lokalnego i regionalnego

Metodyka badań w ramach projektu:

- przeprowadzono wywiady pogłębione (IDI) z przedstawicielami gmin należących do „Ostoi Warmińskiej” i z jednej gminy spoza obszaru NATURA 2000, ale leżącej w sąsiedztwie tych gmin i cechującej się podobnymi uwarunkowaniami społeczno-gospodarczymi,
- przeprowadzono wywiady pogłębione z przedstawicielami inwestorów na terenie obszaru.
- starano się nawiązać kontakt z przedstawicielami dwóch firm zajmujących się inwestowaniem w wiatraki – jednak nie uzyskano odpowiedzi na pytania,
- przeprowadzono badania ankietowe wśród mieszkańców obszaru NATURA 2000 – rolników indywidualnych.



**NARODOWA
STRATEGIA SPÓJNOŚCI**
dla rozwoju Polski



Ministerstwo Rozwoju Regionalnego

UNIA EUROPEJSKA
EUROPEJSKI FUNDUSZ
ROZWOJU REGIONALNEGO



Projekt realizowany w ramach konkursu dotacji organizowanego przez Ministerstwo Rozwoju Regionalnego, współfinansowanego ze środków Unii Europejskiej w ramach Programu Operacyjnego Pomoc Techniczna

NATURA 2000 szansa czy bariera dla rozwoju lokalnego i regionalnego

Obszary zainteresowania:

- ogólna wiedza badanych na temat celu powstania i głównych założeń ochrony obszaru NATURA 2000 Ostoja Warmińska – znajomości walorów terenu,
- ocena wpływu faktu powołania obszaru NATURA 2000 na funkcjonowanie gminy/inwestora/rolnika
 - nowe obowiązki inwestora/gminy/ rolnika,
 - szanse rozwoju związane z NATURĄ 2000,
 - perspektywy rozwoju, planowane kierunki rozwoju,
 - ocena klimatu dla inwestycji na terenie gmin,
- ocena stanu wiedzy społeczeństwa na temat NATURY 2000,
- propozycje rozwiązań usprawniających procesy inwestycyjne i rozwój gmin na obszarze NATURA 2000.



**NARODOWA
STRATEGIA SPÓJNOŚCI**
dla rozwoju Polski



Ministerstwo Rozwoju Regionalnego

UNIA EUROPEJSKA
EUROPEJSKI FUNDUSZ
ROZWOJU REGIONALNEGO



Projekt realizowany w ramach konkursu dotacji organizowanego przez Ministerstwo Rozwoju Regionalnego, współfinansowanego ze środków Unii Europejskiej w ramach Programu Operacyjnego Pomoc Techniczna

NATURA 2000 szansa czy bariera dla rozwoju lokalnego i regionalnego

Na podstawie wywiadów i ankiet zidentyfikowano
BARIERY i **SZANSE** dla obszaru.

Przeprowadzono analizę SWOT obejmującą słabe i mocne strony obszaru a także szanse i zagrożenia (bariery) dla jego rozwoju.



**NARODOWA
STRATEGIA SPÓJNOŚCI**
dla rozwoju Polski



Ministerstwo Rozwoju Regionalnego

UNIA EUROPEJSKA
EUROPEJSKI FUNDUSZ
ROZWOJU REGIONALNEGO



Projekt realizowany w ramach konkursu dotacji organizowanego przez Ministerstwo Rozwoju Regionalnego, współfinansowanego ze środków Unii Europejskiej w ramach Programu Operacyjnego Pomoc Techniczna

NATURA 2000 szansa czy bariera dla rozwoju lokalnego i regionalnego

<p style="text-align: center;">MOCNE STRONY</p> <ul style="list-style-type: none"> • czyste środowisko i bogata różnorodność biologiczna potwierdzona obecnością gatunku parasolowego – bociana białego • malownicze krajobrazy i ciekawa historia i kultura tych obszarów • produkcja żywności w sposób tradycyjny • niskie koszty utrzymania 	<p style="text-align: center;">SZANSE</p> <ul style="list-style-type: none"> • rozwój obszaru oparty na wykorzystaniu potencjału przyrodniczego – ekoturystyka, • rozwój infrastruktury turystycznej, poszerzenie oferty turystycznej • rozwój ekstensywnego rolnictwa ekologicznego; • utworzenie i promocja produktu regionalnego • „zielone światło” dla inwestycji innowacyjnych nieingerujących w stan środowiska
<p style="text-align: center;">SŁABE STRONY</p> <ul style="list-style-type: none"> • peryferyjne umiejscowienie w stosunku do innych regionów, słaba infrastruktura komunikacyjna • niewystarczająca infrastruktura komunalna • niska gęstość zaludnienia i wyludnianie się rejonów przygranicznych • wysokie bezrobocie długotrwałe, bezrobocie strukturalne i dziedziczone • ucieczka wykwalifikowanej i wykształconej ludności z regionu 	<p style="text-align: center;">ZAGROŻENIA (BARIERY)</p> <ul style="list-style-type: none"> • brak klarownych zasad zarządzania obszarem NATURA 2000, brak administracji dla obszaru • przedłużające się procedury administracyjne dotyczące uzgadniania decyzji o uwarunkowaniach środowiskowych • nieuwzględnienie NATURY 2000 w planach i politykach lokalnych • niewystarczająca wymiana informacji między administracją lokalną, państwową, mieszkańcami, inwestorami



NARODOWA STRATEGIA SPÓJNOŚCI
dla rozwoju Polski



Ministerstwo Rozwoju Regionalnego

UNIA EUROPEJSKA
EUROPEJSKI FUNDUSZ
ROZWOJU REGIONALNEGO



Projekt realizowany w ramach konkursu dotacji organizowanego przez Ministerstwo Rozwoju Regionalnego, współfinansowanego ze środków Unii Europejskiej w ramach Programu Operacyjnego Pomoc Techniczna

NATURA 2000 szansa czy bariera dla rozwoju lokalnego i regionalnego

BARIERY to:

- **Brak dokładnej informacji na temat zasad ochrony obszaru: brak planu ochrony obszaru, brak dokładnych map ewidencyjnych** zawierających informacje o przynależności działek ewidencyjnych do obszarów NATURA 2000.
- **Brak administracji obszaru NATURA 2000** zajmującej się zarządzaniem działaniami ochronnymi i współpracą z samorządami, rozpatrywaniem wniosków, ustalaniem planów rozwoju obszaru

Jest to bariera przy planowaniu inwestycji zarówno prywatnych jak i komunalnych – nie wiadomo, które z nich mogą negatywnie oddziaływać na obszar, dlatego **uzgadnia się praktycznie każdą inwestycje na terenie obszaru NATURA 2000**; nie wiadomo, które działki ewidencyjne należą do obszaru, a które nie, szczególnie w strefie granicznej obszaru – brak dokładnych map.



**NARODOWA
STRATEGIA SPÓJNOŚCI**
dla rozwoju Polski



Ministerstwo Rozwoju Regionalnego

UNIA EUROPEJSKA
EUROPEJSKI FUNDUSZ
ROZWOJU REGIONALNEGO



Projekt realizowany w ramach konkursu dotacji organizowanego przez Ministerstwo Rozwoju Regionalnego, współfinansowanego ze środków Unii Europejskiej w ramach Programu Operacyjnego Pomoc Techniczna

NATURA 2000 szansa czy bariera dla rozwoju lokalnego i regionalnego

BARIERY cd.

- Przedłużające się procedury uzgadniania każdej decyzji dotyczącej inwestycji na terenie NATURY 2000 z wojewodą działają paraliżująco na rozwój gminy i na rozwój gospodarczy: powstawania miejsc pracy, rozwój przedsiębiorstw, nowe inwestycje. **Zniechęcają potencjalnych inwestorów.**

Wojewoda jest sprawującym nadzór nad obszarem NATURA 2000, jednak działające w jego imieniu organy (dotychczas wojewódzki konserwator przyrody) administrują i nadzorują wszystkie obszary ochrony przyrody na terenie województwa, duża ilość wniosków o uzgodnienia paraliżuje pracę organu.



**NARODOWA
STRATEGIA SPÓJNOŚCI**
dla rozwoju Polski



Ministerstwo Rozwoju Regionalnego

UNIA EUROPEJSKA
EUROPEJSKI FUNDUSZ
ROZWOJU REGIONALNEGO



Projekt realizowany w ramach konkursu dotacji organizowanego przez Ministerstwo Rozwoju Regionalnego, współfinansowanego ze środków Unii Europejskiej w ramach Programu Operacyjnego Pomoc Techniczna

NATURA 2000 szansa czy bariera dla rozwoju lokalnego i regionalnego

BARIERY cd.

- **Nieuwzględnienie obszarów NATURA 2000 w dokumentach planistycznych, w studiach zagospodarowania przestrzennego gmin i planach urządzania lasów– niebezpieczeństwo wykorzystania terenów w sposób niekorzystny dla ochrony obszaru NATURA 2000.**

Przykładem może być zezwolenie na zalesianie terenów wokół wsi o największej liczbie bocianich gniazd na podstawie zaświadczeń wystawianych w gminach na podstawie studiów zagospodarowania przestrzennego, które powstały przed powołaniem obszaru NATURA 2000. Zmiany nie są wprowadzane ze względu na kosztowność i długotrwałość procesu uzgadniania.

Plany urządzania lasu także nie uwzględniają powołania obszaru NATURA 2000, ale to ma się zmienić, ponieważ stare plany niedługo wygasną powstaną nowe, które obejmą lasy na terenie NATURY 2000 statutem lasów chronionych.



**NARODOWA
STRATEGIA SPÓJNOŚCI**
dla rozwoju Polski



Ministerstwo Rozwoju Regionalnego

UNIA EUROPEJSKA
EUROPEJSKI FUNDUSZ
ROZWOJU REGIONALNEGO



Projekt realizowany w ramach konkursu dotacji organizowanego przez Ministerstwo Rozwoju Regionalnego, współfinansowanego ze środków Unii Europejskiej w ramach Programu Operacyjnego Pomoc Techniczna

NATURA 2000 szansa czy bariera dla rozwoju lokalnego i regionalnego

BARIERY cd.

- **niewystarczający przepływ informacji o obszarach NATURA 2000**, powodujący niechęć, wrogość i konflikty oraz niewykorzystywanie możliwości związanych z NATURĄ 2000.

Mieszkańcy obszaru czują się niedoinformowani, co do zagadnień ochrony obszaru, źródeł dodatkowego dofinansowania działalności rolniczej i pozarolniczej, narzekają na brak wsparcia dla osób mieszkających na terenach objętych ochroną w ramach NATURY 2000. Obawiają się, że staną się skansenem.

Oczekują na wsparcie, jeśli chodzi o ochronę gniazd bocianich, jest to obecnie największa bolączka mieszkańców.

Same gminy przyznają, że nie było prowadzonych akcji informacyjnych na temat NATURY 2000 a mieszkańcy/inwestorzy dowiadują się o niej zazwyczaj w sytuacjach potrzeby, kiedy chcą otrzymać od gminy decyzję a przedłużające się procedury i zapisy dotyczące ochrony ptaków ograniczają ich swobodę wykonywania inwestycji.



**NARODOWA
STRATEGIA SPÓJNOŚCI**
dla rozwoju Polski



Ministerstwo Rozwoju Regionalnego

UNIA EUROPEJSKA
EUROPEJSKI FUNDUSZ
ROZWOJU REGIONALNEGO



Projekt realizowany w ramach konkursu dotacji organizowanego przez Ministerstwo Rozwoju Regionalnego, współfinansowanego ze środków Unii Europejskiej w ramach Programu Operacyjnego Pomoc Techniczna

NATURA 2000 szansa czy bariera dla rozwoju lokalnego i regionalnego

SKUTEK

- zastój w rozwoju gmin, („kto stoi, ten się cofa”),
- niewykorzystywanie funduszy strukturalnych przez gminy i potencjalnych inwestorów na terenie gmin (tracenie szans na rozwój dzięki funduszom europejskim. pogłębianie ubóstwa, bezrobocia, poczucia izolacji od reszty kraju),
- pogłębianie odczucia, że NATURA 2000 jest brzemieniem.



**NARODOWA
STRATEGIA SPÓJNOŚCI**
dla rozwoju Polski



Ministerstwo Rozwoju Regionalnego

UNIA EUROPEJSKA
EUROPEJSKI FUNDUSZ
ROZWOJU REGIONALNEGO



Projekt realizowany w ramach konkursu dotacji organizowanego przez Ministerstwo Rozwoju Regionalnego, współfinansowanego ze środków Unii Europejskiej w ramach Programu Operacyjnego Pomoc Techniczna

NATURA 2000 szansa czy bariera dla rozwoju lokalnego i regionalnego

SZANSE:

- **Rozwój obszaru oparty na potencjale przyrodniczym – ekoturystyka**

Alternatywa dla turystyki masowej, powrót do natury – odskocznia od dużych ośrodków turystycznych: na wybrzeżu Bałtyku i nad Wielkimi Jeziorami Mazurskimi.

Konieczny rozwój i **wspieranie agroturystyki i usług turystycznych**, **zwiększenie oferty turystycznej** o dodatkowe atrakcje

Promocja regionu przez **opracowanie produktu regionalnego** i organizację **cyklicznych imprez kulturalnych** i rozrywkowych o zasięgu ogólnopolskim.

Wspieranie rękodzieła, sztuki ludowej, warsztatów produkujących z miejscowych surowców



**NARODOWA
STRATEGIA SPÓJNOŚCI**
dla rozwoju Polski



Ministerstwo Rozwoju Regionalnego

UNIA EUROPEJSKA
EUROPEJSKI FUNDUSZ
ROZWOJU REGIONALNEGO



Projekt realizowany w ramach konkursu dotacji organizowanego przez Ministerstwo Rozwoju Regionalnego, współfinansowanego ze środków Unii Europejskiej w ramach Programu Operacyjnego Pomoc Techniczna

NATURA 2000 szansa czy bariera dla rozwoju lokalnego i regionalnego

SZANSE cd. Ekoturystyka

Wytyczanie i promocja szlaków turystycznych wraz z infrastrukturą;

- ✓ szlaki kajakowe – spływy rzeką Łyną
- ✓ szlaki turystyki pieszej, rowerowej, np.
- Warmińsko-Mazurski Szlak Bociani, łączący wsie o największej liczbie bocianich gniazd.
- szlak bitew napoleońskich – w sąsiednich gminach organizowane są inscenizacje bitew kampanii napoleońskiej



**NARODOWA
STRATEGIA SPÓJNOŚCI**
dla rozwoju Polski



Ministerstwo Rozwoju Regionalnego

UNIA EUROPEJSKA
EUROPEJSKI FUNDUSZ
ROZWOJU REGIONALNEGO



Projekt realizowany w ramach konkursu dotacji organizowanego przez Ministerstwo Rozwoju Regionalnego, współfinansowanego ze środków Unii Europejskiej w ramach Programu Operacyjnego Pomoc Techniczna

NATURA 2000 szansa czy bariera dla rozwoju lokalnego i regionalnego

SZANSE cd.

Rozwój rolnictwa ekologicznego. Obecność bocianów białych jest wskaźnikiem bogactwa różnorodności biologicznej, która z kolei wskazuje na czyste środowisko.

Bocian i NATURA 2000 - symbolem ekologicznego rolnictwa.

Stwarzanie **warunków do rozwoju rolnictwa ekologicznego:** szkolenia, powstawanie **grup producentów**, Lokalne Grupy Działania i programy LEADER, współpraca rolników, samorządów, organizacji rolniczych: poszukiwanie odbiorców produktów ekologicznych: zbóż, mleka, zwierząt hodowlanych. **Współpraca producentów, przetwórców, usługodawców, instytucji certyfikujących i doradczych, administracji obszaru NATURA 2000.**



**NARODOWA
STRATEGIA SPÓJNOŚCI**
dla rozwoju Polski



Ministerstwo Rozwoju Regionalnego

UNIA EUROPEJSKA
EUROPEJSKI FUNDUSZ
ROZWOJU REGIONALNEGO



Projekt realizowany w ramach konkursu dotacji organizowanego przez Ministerstwo Rozwoju Regionalnego, współfinansowanego ze środków Unii Europejskiej w ramach Programu Operacyjnego Pomoc Techniczna

NATURA 2000 szansa czy bariera dla rozwoju lokalnego i regionalnego

SZANSE cd. Rolnictwo ekologiczne

- wspieranie powstawania **małych przetwórní surowców rolniczych**: tradycyjnych masarni, serowarni, zakładów przetwórstwa.

Zadaniem administracji obszaru NATURA 2000 i samorządów lokalnych byłoby **wspieranie promocji takich produktów**, np. przez **wyłonienie produktów regionalnych**, jako wizytówki regionu. **Certyfikowanie produktów regionalnych** znakiem pochodzenia z obszaru NATURA 2000.



**NARODOWA
STRATEGIA SPÓJNOŚCI**
dla rozwoju Polski



Ministerstwo Rozwoju Regionalnego

UNIA EUROPEJSKA
EUROPEJSKI FUNDUSZ
ROZWOJU REGIONALNEGO



Projekt realizowany w ramach konkursu dotacji organizowanego przez Ministerstwo Rozwoju Regionalnego, współfinansowanego ze środków Unii Europejskiej w ramach Programu Operacyjnego Pomoc Techniczna

NATURA 2000 szansa czy bariera dla rozwoju lokalnego i regionalnego

SZANSA cd.

„Zielone światło” dla inwestycji na terenie gminy o charakterze innowacyjnym i nie ingerujących w środowisko.

Szkolenia i organizacja ośrodków telepracy. Tworzenie ośrodków telepracy w miejscowościach gminnych lub umożliwienie telepracy w domu – możliwość dodatkowego źródła dochodu w gospodarstwach domowych.

Dopuszczanie do inwestycji na terenie gmin tylko inwestycji i technologii nie kontrowersyjnych pod względem wpływu na ochronę przyrody, np. siłownie wiatrowe są technologią kontrowersyjną.



**NARODOWA
STRATEGIA SPÓJNOŚCI**
dla rozwoju Polski



Ministerstwo Rozwoju Regionalnego

UNIA EUROPEJSKA
EUROPEJSKI FUNDUSZ
ROZWOJU REGIONALNEGO



Projekt realizowany w ramach konkursu dotacji organizowanego przez Ministerstwo Rozwoju Regionalnego, współfinansowanego ze środków Unii Europejskiej w ramach Programu Operacyjnego Pomoc Techniczna

NATURA 2000 szansa czy bariera dla rozwoju lokalnego i regionalnego

SZANSE POWODZENIA:

Założenia te mają szansę na powodzenie tylko wtedy, kiedy na terenie gminy nawiąże się i będzie kontynuowana wymiana informacji między samorządami, inwestorami, mieszkańcami i administracją obszaru NATURA 2000.

Kiedy strategie rozwoju gminy, plany rozwoju będą powstawały z udziałem społeczeństwa, z uwzględnieniem planu ochrony obszaru.

Kiedy społeczeństwo będzie informowane o zamierzeniach gminy a jego głos będzie traktowany poważnie.



**NARODOWA
STRATEGIA SPÓJNOŚCI**
dla rozwoju Polski



Ministerstwo Rozwoju Regionalnego

UNIA EUROPEJSKA
EUROPEJSKI FUNDUSZ
ROZWOJU REGIONALNEGO



Projekt realizowany w ramach konkursu dotacji organizowanego przez Ministerstwo Rozwoju Regionalnego, współfinansowanego ze środków Unii Europejskiej w ramach Programu Operacyjnego Pomoc Techniczna

NATURA 2000 szansa czy bariera dla rozwoju lokalnego i regionalnego

SKUTEK:

- rozwój gmin i poprawa sytuacji życiowej mieszkańców,
- efektywne wykorzystanie funduszy europejskich,
- zachowanie walorów przyrodniczych obszaru NATURA 2000.



**NARODOWA
STRATEGIA SPÓJNOŚCI**
dla rozwoju Polski



Ministerstwo Rozwoju Regionalnego

UNIA EUROPEJSKA
EUROPEJSKI FUNDUSZ
ROZWOJU REGIONALNEGO



Projekt realizowany w ramach konkursu dotacji organizowanego przez Ministerstwo Rozwoju Regionalnego, współfinansowanego ze środków Unii Europejskiej w ramach Programu Operacyjnego Pomoc Techniczna

NATURA 2000 szansa czy bariera dla rozwoju lokalnego i regionalnego

WARUNEK:

(aby NATURA 2000 była szansa rozwoju)

- powstanie **planu ochrony** obszaru NATURA 2000
- powstanie **administracji obszaru** NATURA 2000, której zadaniem byłoby koordynowanie i realizacja zadań ochrony przyrody na obszarze oraz współpraca z gminami nad planowaniem i realizacją **strategii rozwoju obszaru NATURA 2000.**



**NARODOWA
STRATEGIA SPÓJNOŚCI**
dla rozwoju Polski



Ministerstwo Rozwoju Regionalnego

UNIA EUROPEJSKA
EUROPEJSKI FUNDUSZ
ROZWOJU REGIONALNEGO



Projekt realizowany w ramach konkursu dotacji organizowanego przez Ministerstwo Rozwoju Regionalnego, współfinansowanego ze środków Unii Europejskiej w ramach Programu Operacyjnego Pomoc Techniczna

NATURA 2000 szansa czy bariera dla rozwoju lokalnego i regionalnego

Kontakt:

Marta Brzozowska

Centrum Edukacyjne PTOP w Żywkowie

Żywkowo 7

11-220 Górowo Iławeckie

Tel/fax 089 7618207

zywkowo@ptop.org.pl

www.bociany.info

www.ptop.org.pl



**NARODOWA
STRATEGIA SPÓJNOŚCI**
dla rozwoju Polski



Ministerstwo Rozwoju Regionalnego

UNIA EUROPEJSKA
EUROPEJSKI FUNDUSZ
ROZWOJU REGIONALNEGO



Projekt realizowany w ramach konkursu dotacji organizowanego przez Ministerstwo Rozwoju Regionalnego, współfinansowanego ze środków Unii Europejskiej w ramach Programu Operacyjnego Pomoc Techniczna