

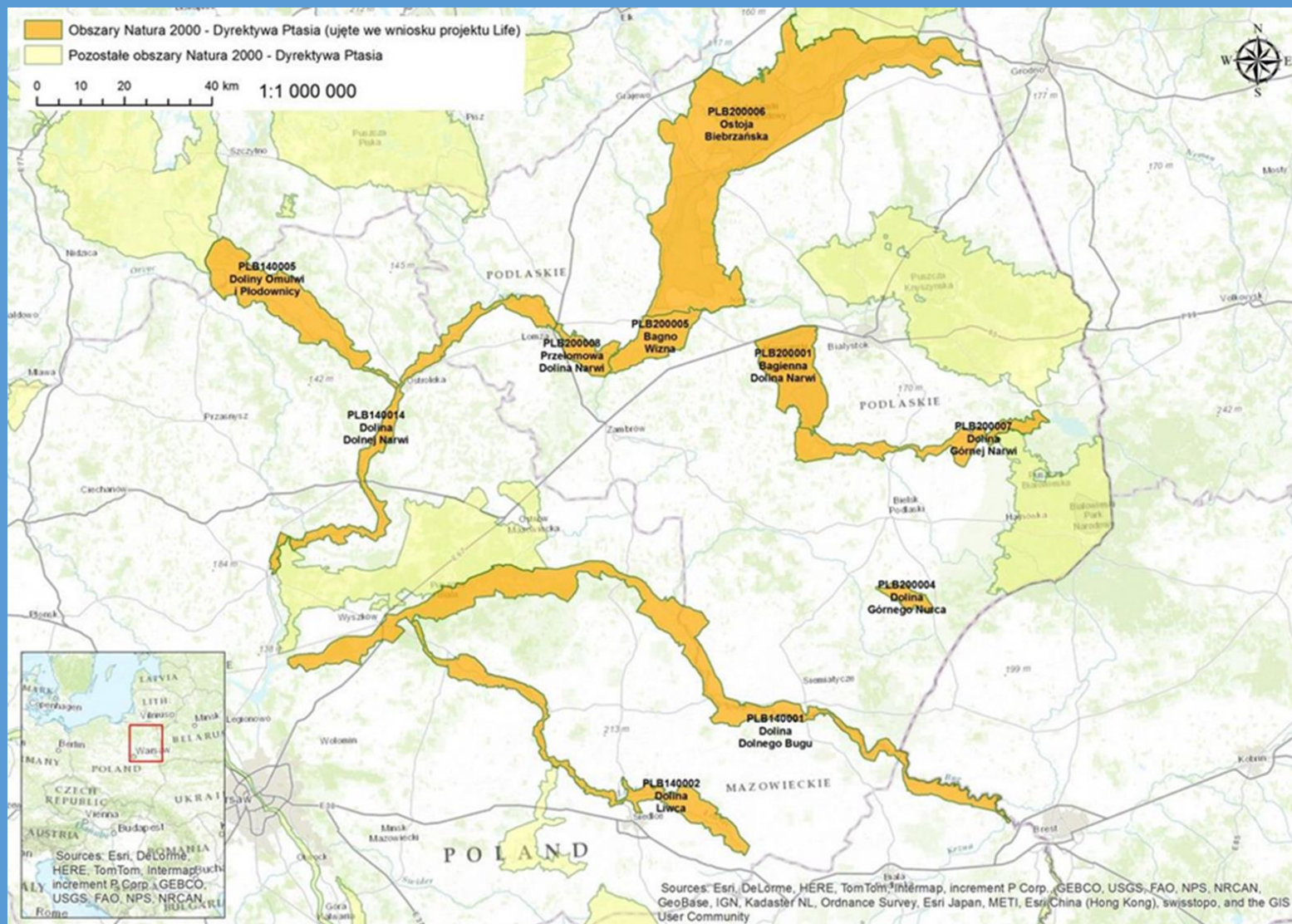
Monitoring bociana białego w projekcie LIFE „Ochrona bociana białego w dolinach rzecznych wschodniej Polski,,

Aneta Gajko, Jarosław Banach, Edyta Kapowicz,
Gabriela Kułakowska, Anna Suchowolec, Adam Zbyryt

Polskie Towarzystwo Ochrony Ptaków



Monitoring sukcesu lęgowego bocian białego (9 obszarów Natura 2000)



METODYKA PRAC

- Monitoring przeprowadzono zgodnie z wytycznymi Międzynarodowego Spisu Bociana Białego w okresie od 01.07. do 15.07
- Metodyka pracy polegała na wykryciu i skontrolowaniu wszystkich gniazd bociana białego na monitorowanym obszarze.

Informacje zbierano drogą bezpośrednich obserwacji.

- Kontrole terenowe prowadzone były w korzystnych warunkach terenowych z wykorzystaniem lornetki, telefonu z aplikacją Locus i aparatu fotograficznego.
- W celu uzupełnienia informacji na temat zajęcia gniazda i liczby młodych prowadzony był w także wywiad z okolicznymi mieszkańcami.
- Dla każdego z gniazd wykonano pomiar GPS i dokumentację fotograficzną.

Ustalono sposób zajęcia gniazda i efekt lęgu.

Zebrane dane wpisano do kart obserwacji terenowych.

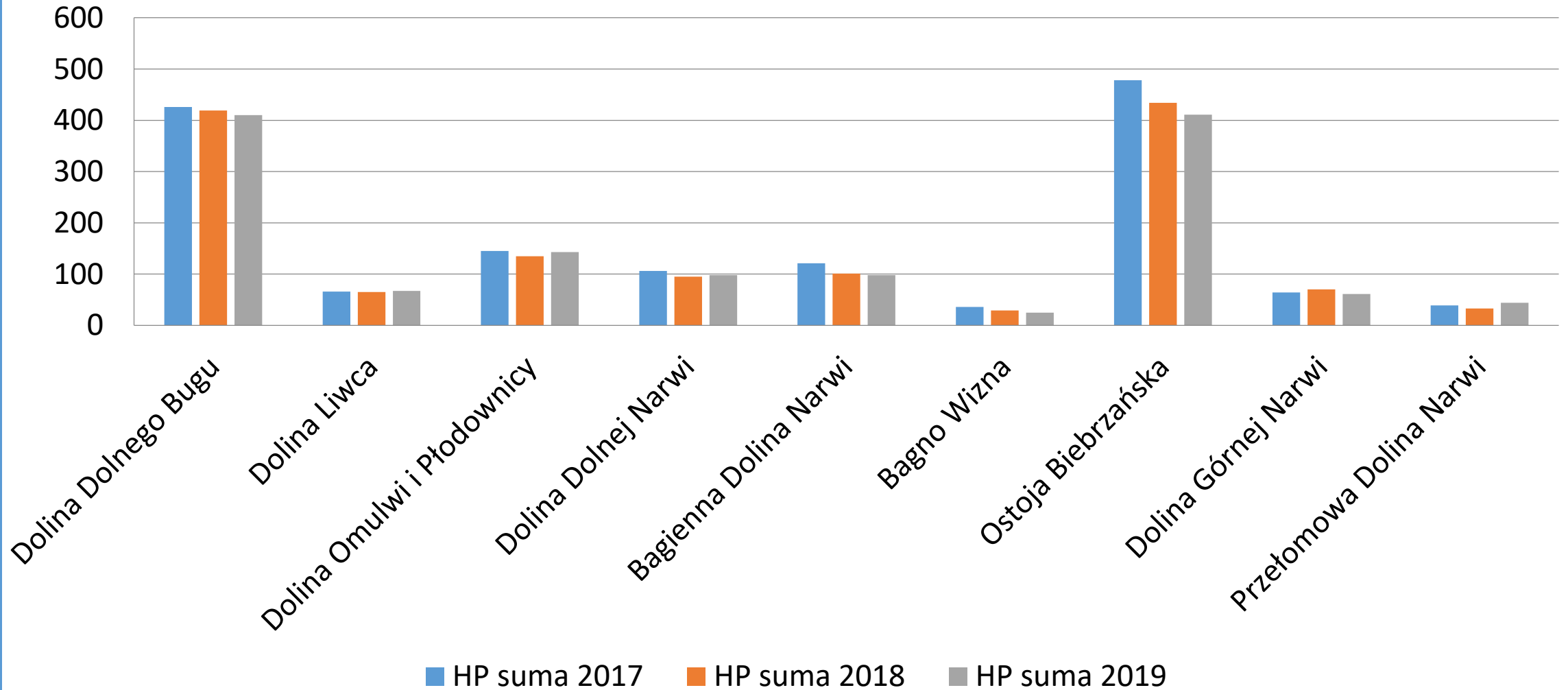
- Obserwacje zapisywano z pomocą ogólnie przyjętych kodów.



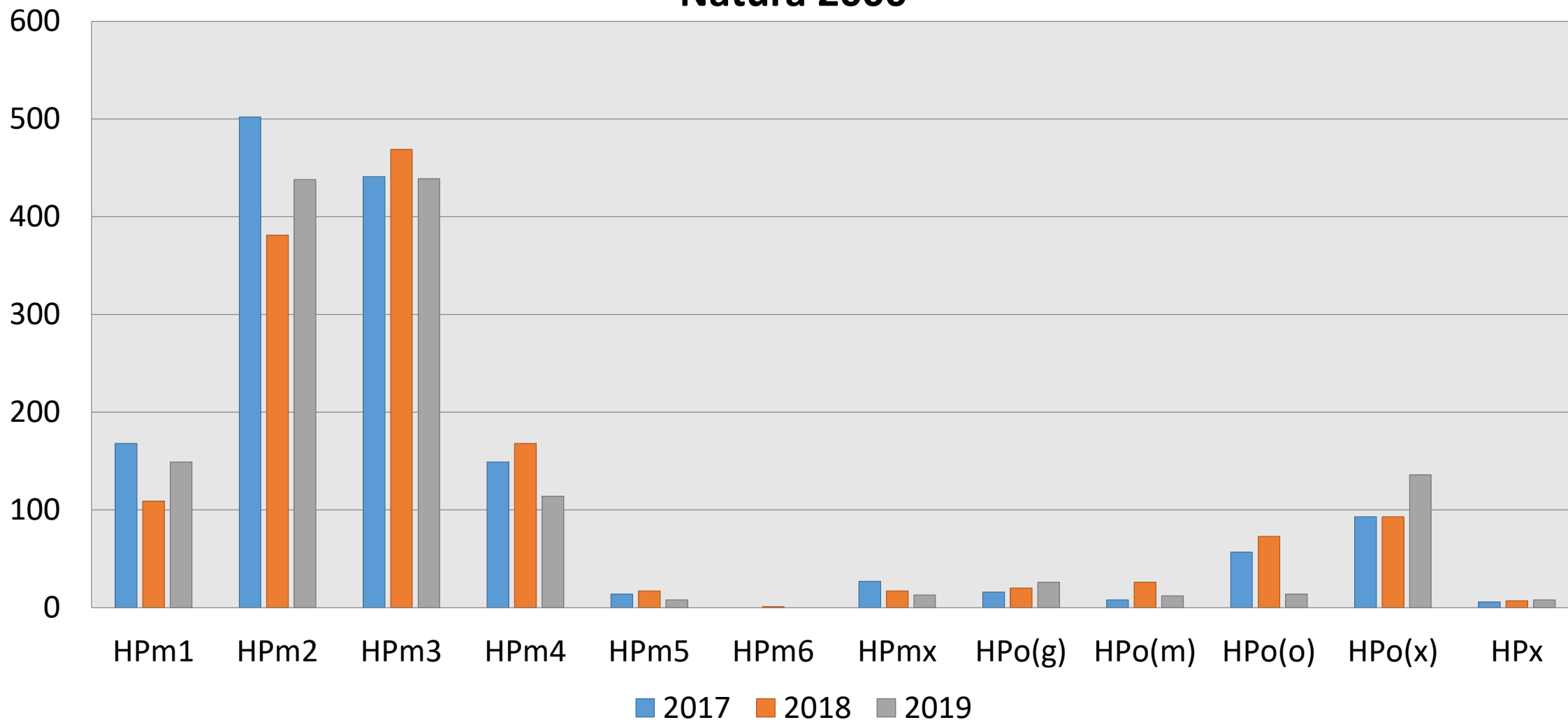
Wyniki monitoringu w 2019 roku

	Monitoring 2019	Liczba gniazd	SDF	Liczba par lęgowych	Liczba par z sukcesem lęgowym	Całkowita liczba młodych	Średnia liczba młodych na parę lęgową	Średnia liczba młodych na parę lęgową z sukcesem
Lp.	Natura 2000	H	SDF	HPa	HPm	JZG	Jza	JZm
1	Ostoja Biebrzańska	651	490	411	362	872	2,1	2,4
2	Dolina Dolnego Bugu	561	260	410	330	804	2,0	2,4
3	Dolina Omulwi i Płodownicy	188	125	143	113	280	2,0	2,5
4	Bagienna Dolina Narwi	149	147	98	91	221	2,3	2,4
5	Dolina Dolnej Narwi	150	139	98	91	239	2,4	2,6
6	Dolina Górnej Narwi	120	137	61	52	112	1,8	2,2
7	Dolina Liwca	83	167	67	54	154	2,3	2,9
8	Przełomowa Dolina Narwi	52	51	44	31	84	1,9	2,7
9	Bagno Wizna	49	52	25	24	72	2,9	3,0
	Suma	2 003	1 568	1 357	1 148	2 838	2,1	2,5

Liczba par lęgowych w poszczególnych ostojach Natura 2000

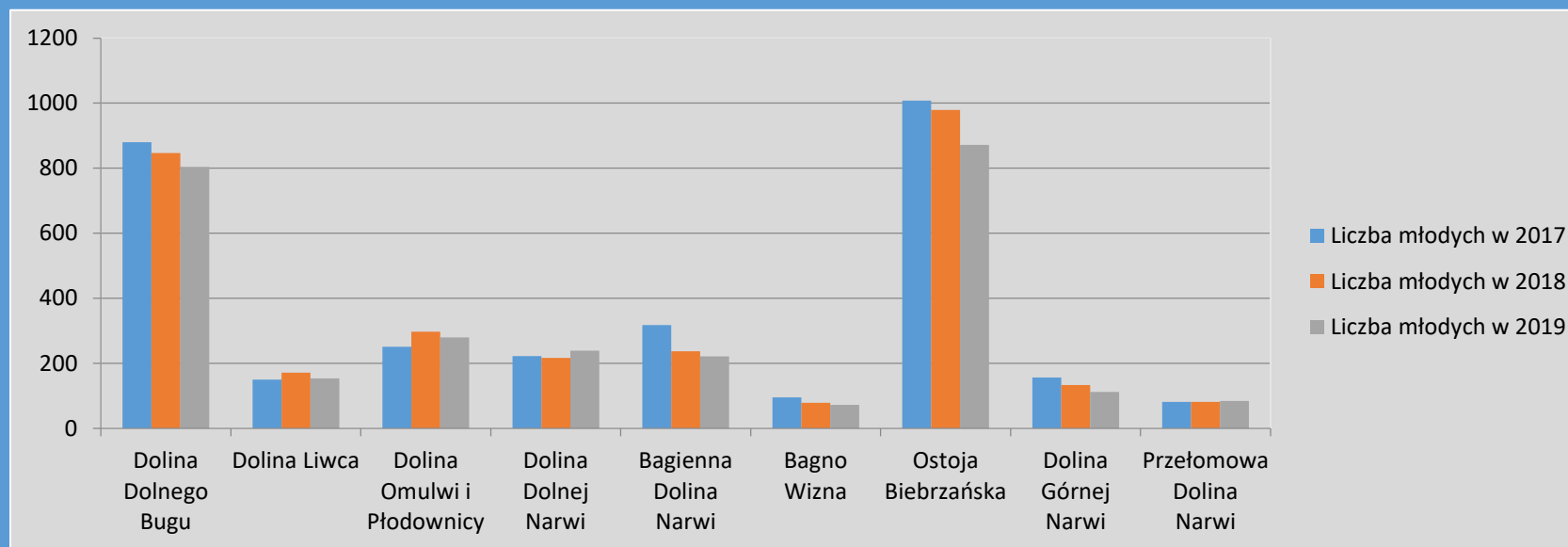


Liczbowy udział wielkości lęgów bociana białego w 9 ostojach Natura 2000

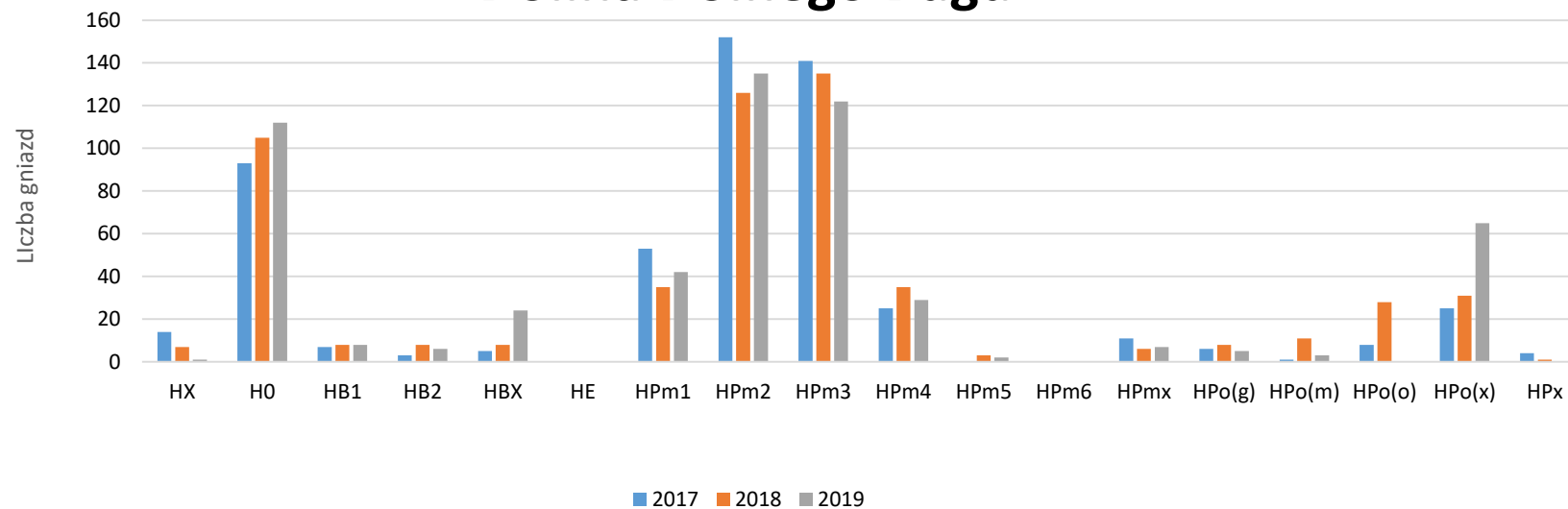


Zsumowana liczba młodych w poszczególnych ostojach i latach

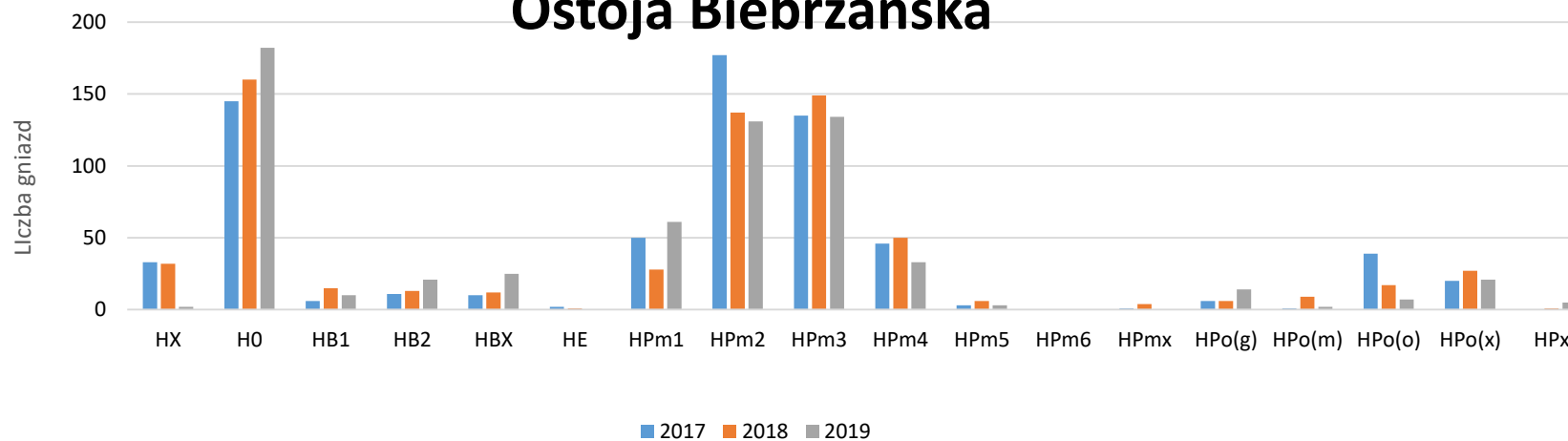
	Dolina Dolnego Bugu	Dolina Liwca	Dolina Omulwi i Płodownicy	Dolina Dolnej Narwi	Bagienna Dolina Narwi	Bagno Wizna	Ostoja Biebrzańska	Dolina Górnej Narwi	Przełomowa Dolina Narwi	SUMA			Liczba gniazd PN	Liczba par lęgowych z sukcesem PN	Liczba wychowanych piskląt PN
Liczba młodych w 2017	880	150	251	222	318	95	1008	156	81	3161					
Liczba młodych w 2018	847	171	297	217	237	79	979	133	81	3041	Gniazda PN 2018	627	409	1052	
Liczba młodych w 2019	804	154	280	239	221	72	872	112	84	2838					



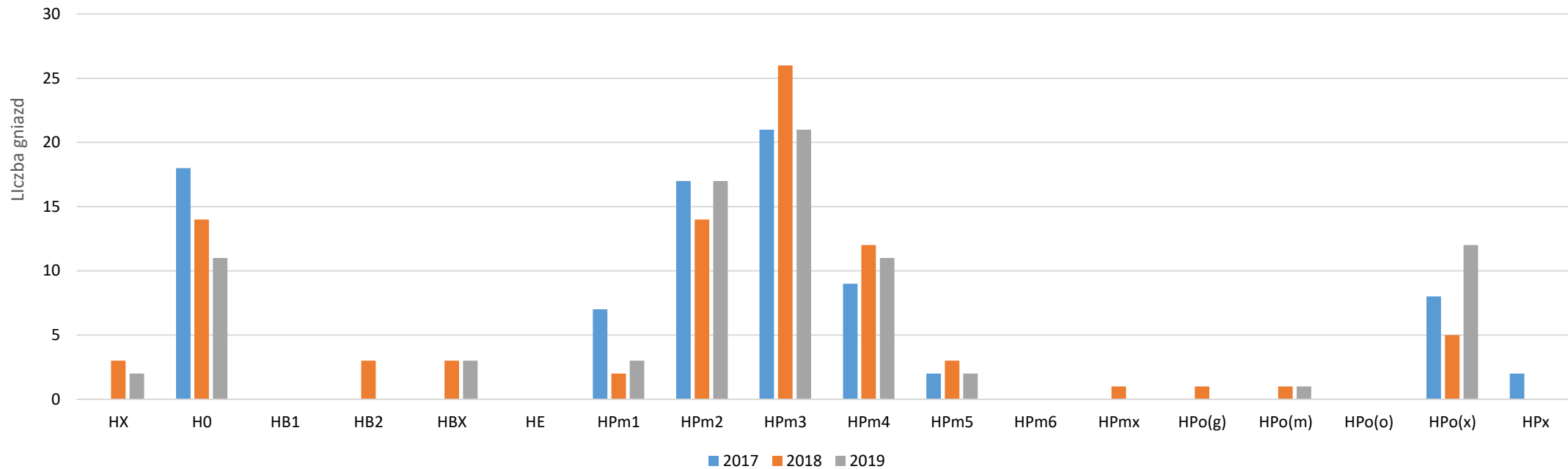
Dolina Dolnego Bugu



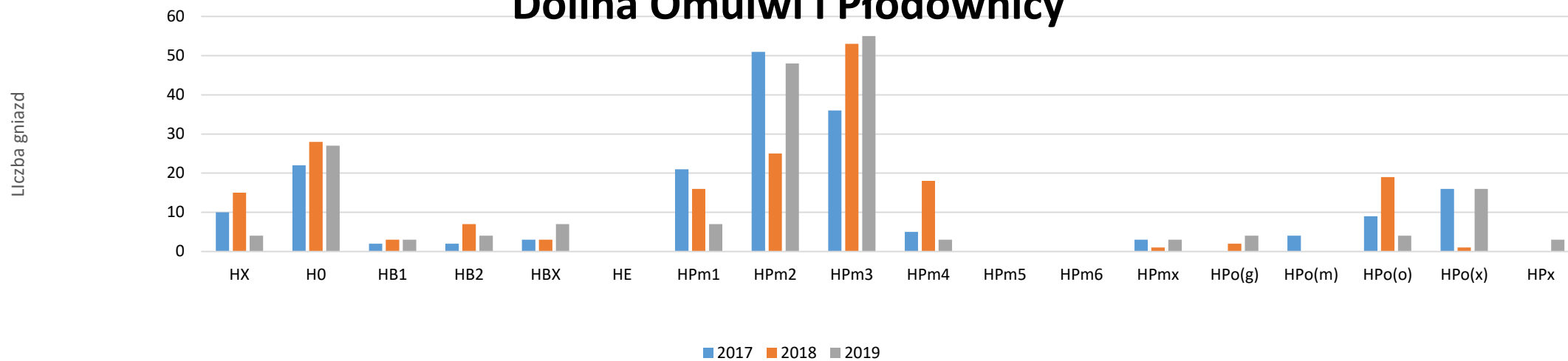
Ostoja Biebrzańska



Dolina Liwca

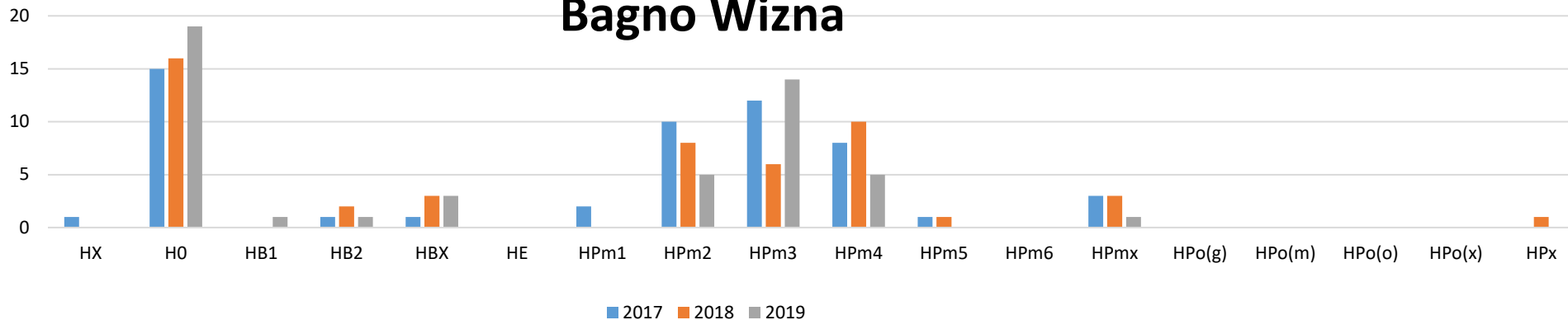


Dolina Omulwi i Płodownicy



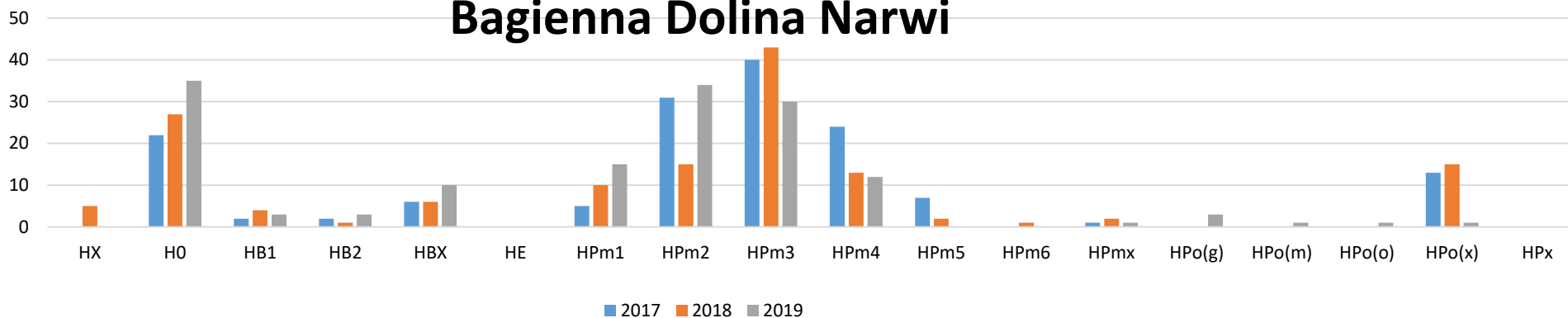
Bagno Wizna

Liczba gniazd



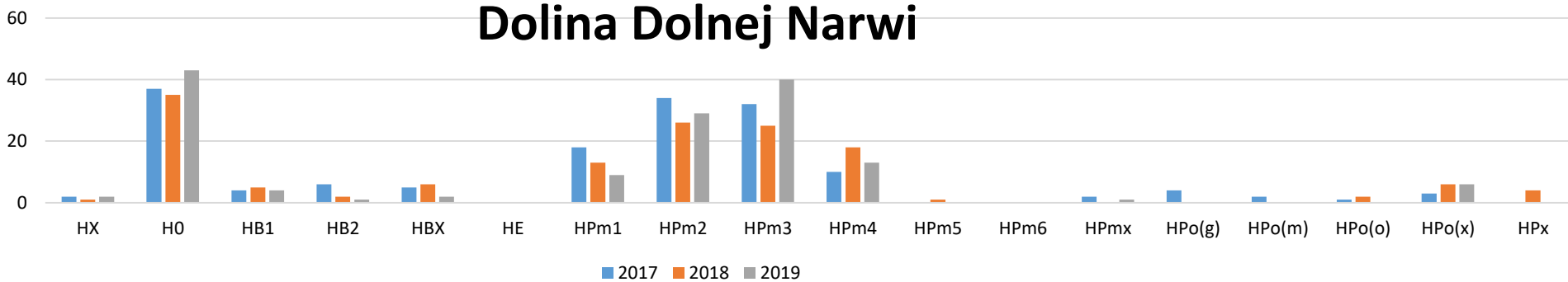
Bagienna Dolina Narwi

Liczba gniazd

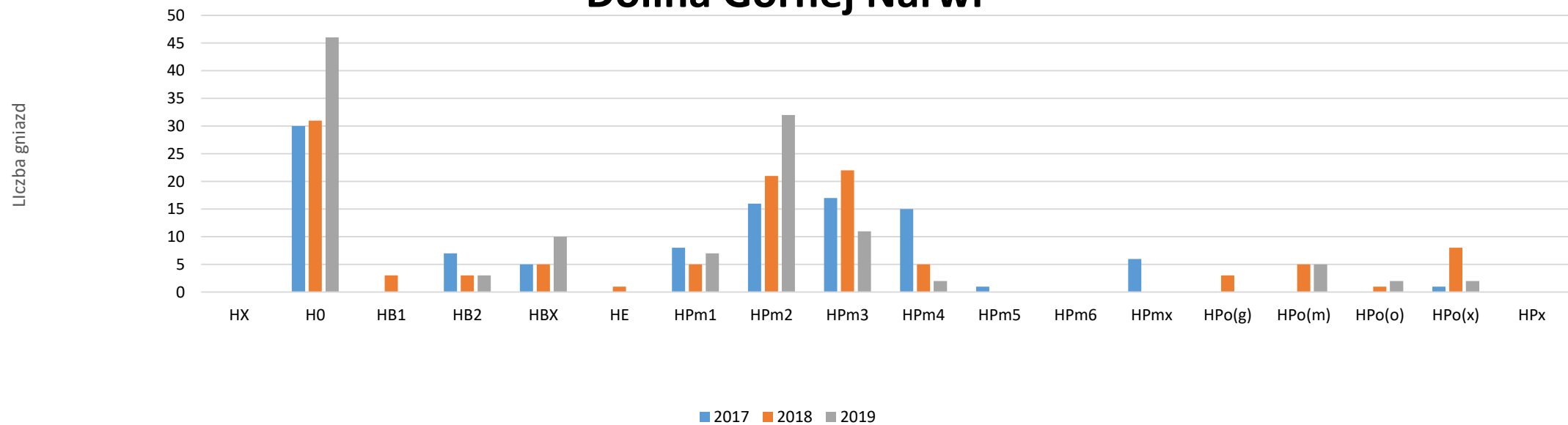


Dolina Dolnej Narwi

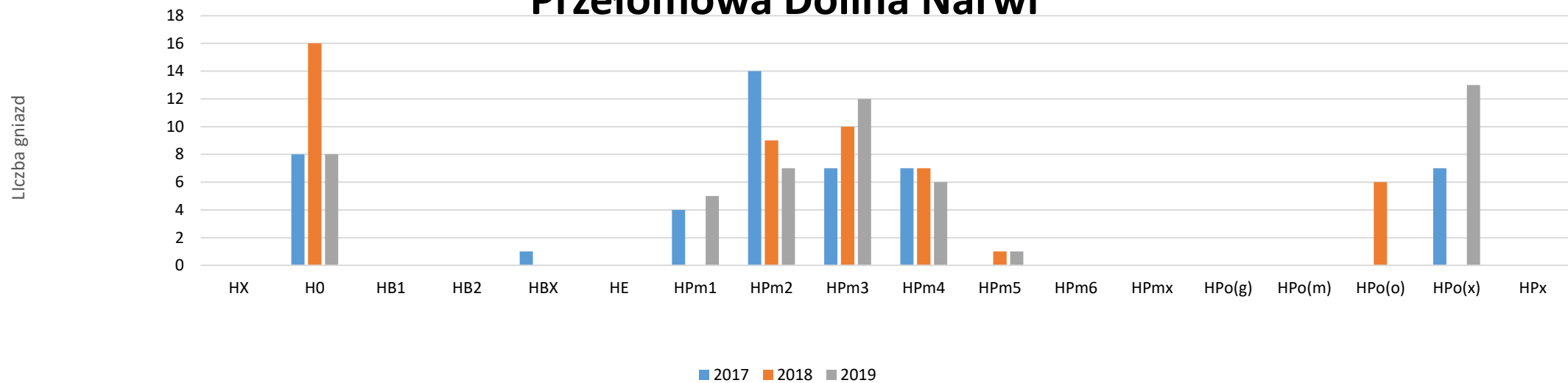
Liczba gniazd



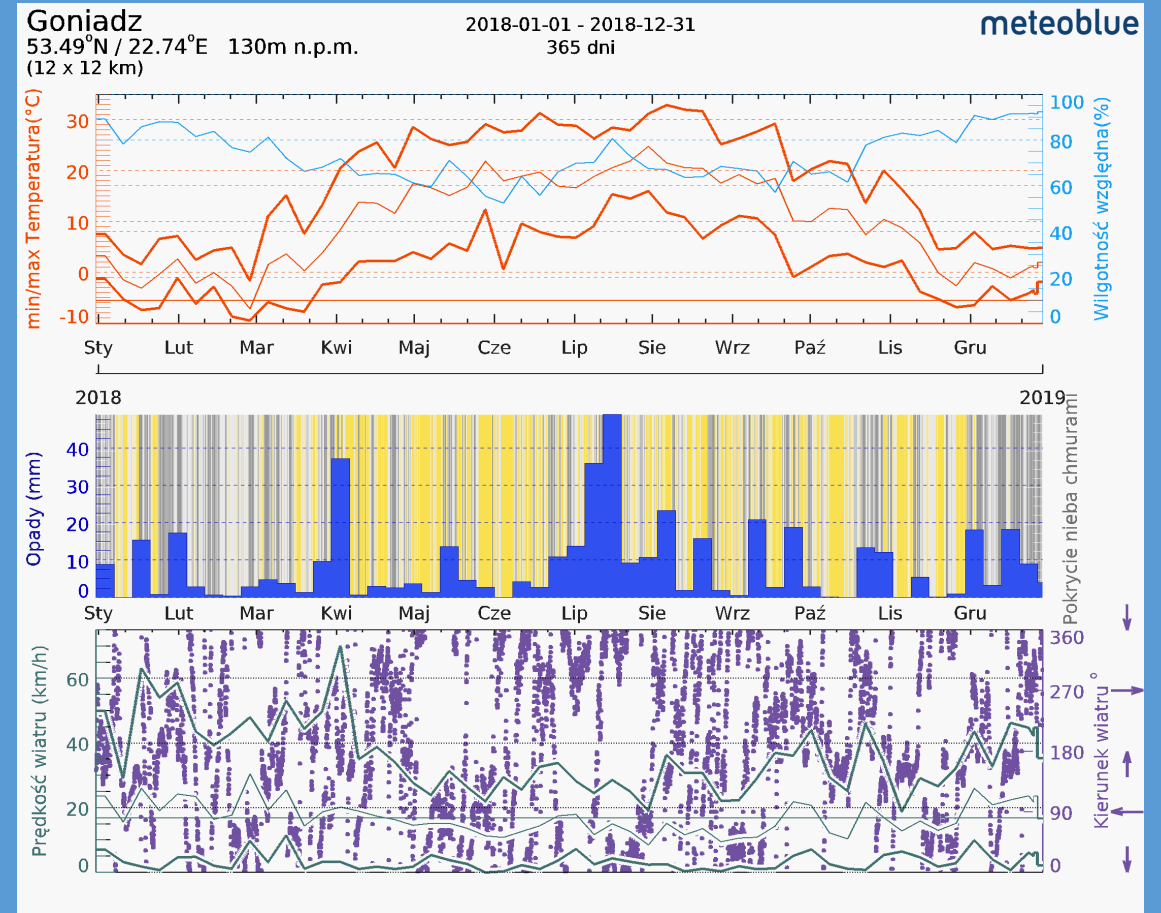
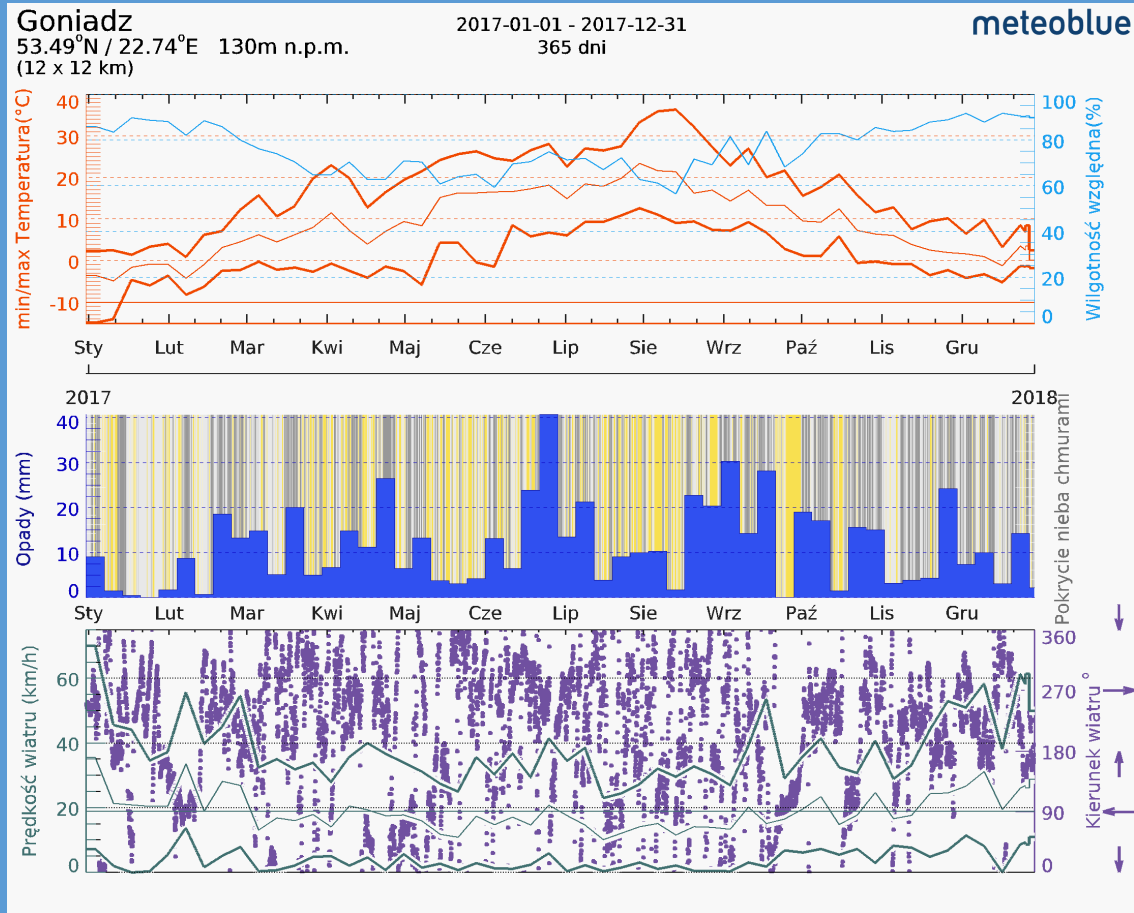
Dolina Górnej Narwi



Przełomowa Dolina Narwi



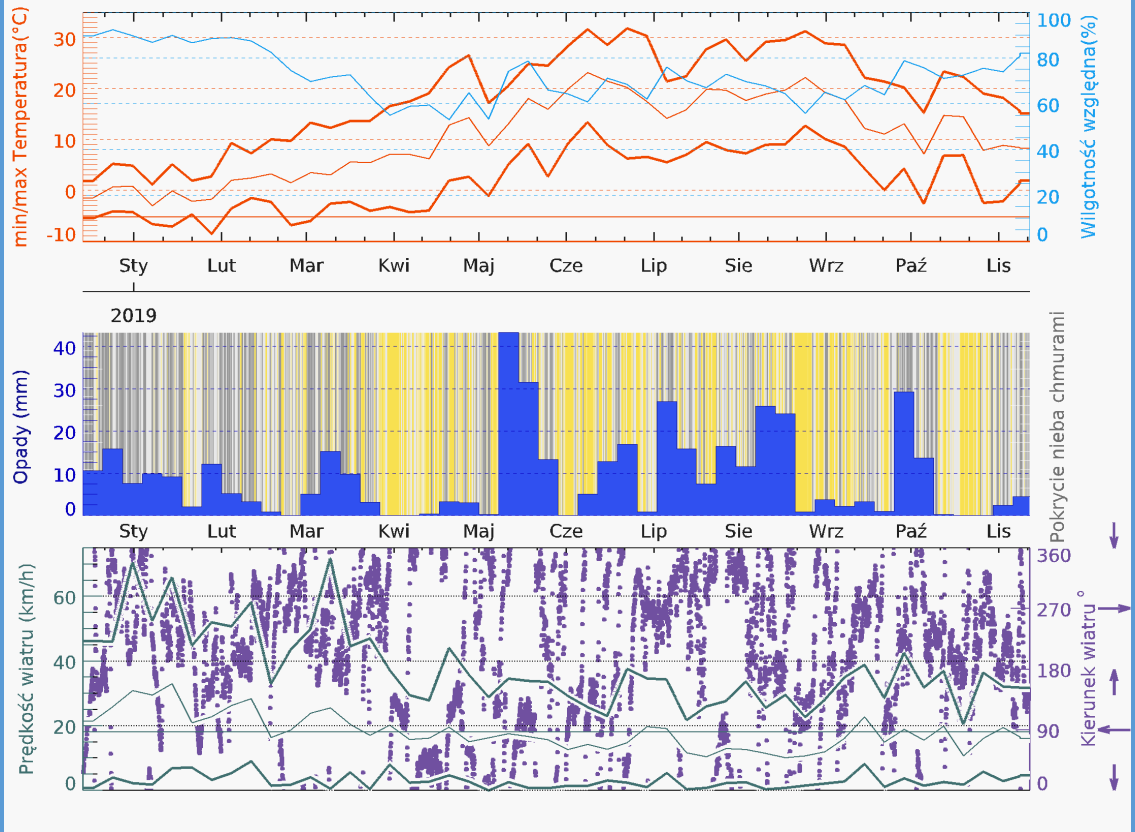
Warunki pogodowe w poszczególnych latach



Goniadz
 53.49°N / 22.74°E 130m n.p.m.
 (12 x 12 km)

2018-12-15 - 2019-11-13
 334 dni

meteoblue



Porównanie liczenia młodych metodą klasyczną i z drona















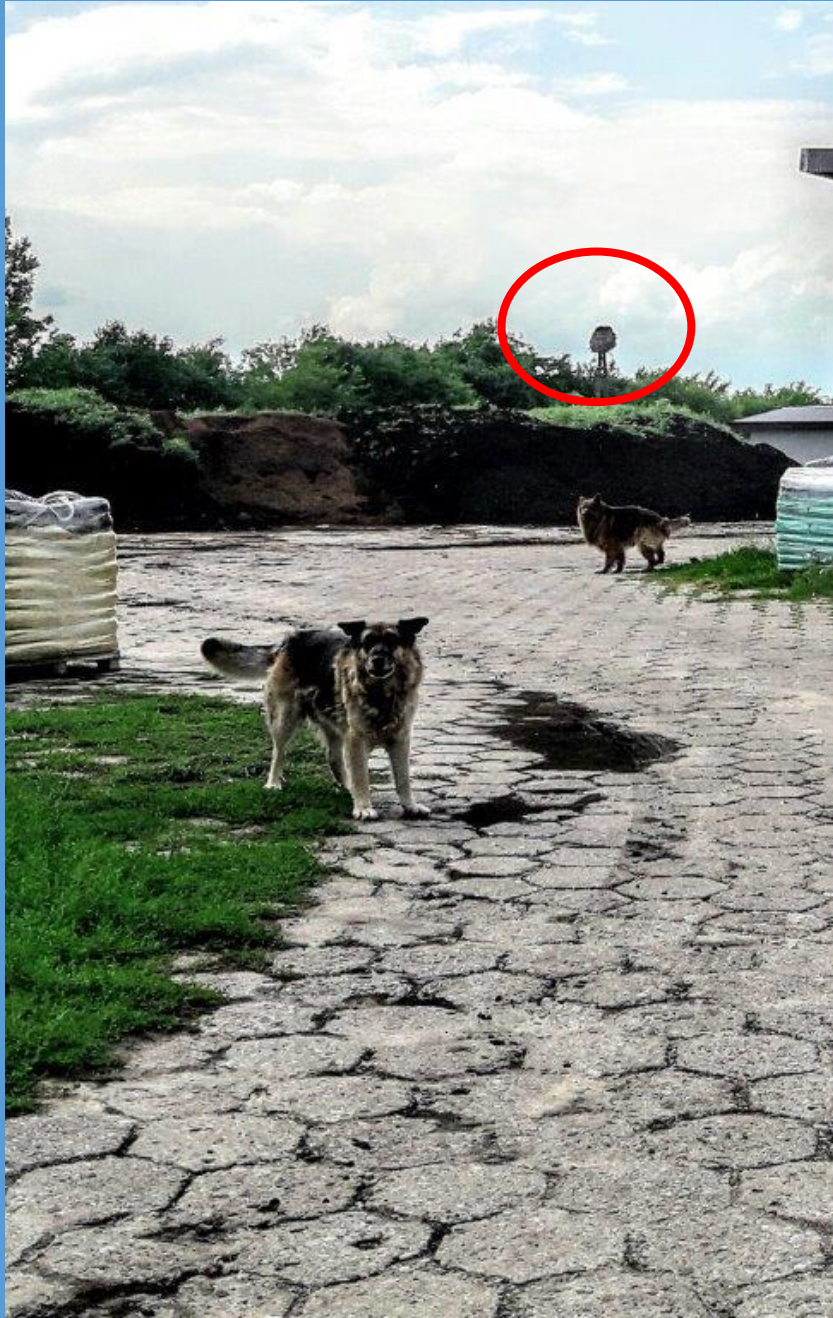


















Dziękuję za uwagę

