

2015



Dubelt *Life +*



Europejska Sieć Ekologiczna Natura 2000 koordynuje szereg działań na rzecz zachowania dziedzictwa przyrodniczego Starego Kontynentu. Koncepcja sieci wywodzi się z tradycyjnych metod ochrony obszarowej i gatunkowej, lecz polega również na wprowadzeniu wielu nowatorskich rozwiązań, w tym integracji ochrony przyrody z działalnością gospodarczą i kulturalną oraz czynnego udziału społeczności lokalnych w tworzeniu sieci.

Podstawę prawną stanowią tzw. Dyrektywa Ptasia z 2009 r., która reguluje zasady ochrony ptaków i nakłada obowiązek ochrony ich siedlisk, oraz Dyrektywa Siedliskowa z 1992 r., określająca zasady ochrony siedlisk przyrodniczych oraz dzikiej fauny i flory. Ochrona obszaru w ramach sieci Natura 2000 nie wyklucza, przy spełnieniu pewnych warunków, jego gospodarczego wykorzystania. To także szansa zdobycia unijnych środków na ochronę najcenniejszych fragmentów przyrody.

Najrzadsze i najbardziej zagrożone gatunki i siedliska w Europie, które w szczególności powinny być objęte ochroną w ramach sieci Natura 2000 noszą miano „naturowych”, a ich listy zawarte są w załącznikach do wyżej wymienionych dyrektyw. Celem tworzenia obszarów Natura 2000 jest zapewnienie przetrwania tych gatunków oraz cennych przyrodniczo siedlisk na terenach, gdzie one występują.

Obszar Natura 2000 Dolina Górnej Narwi łączący Puszcę Białowieską z Narwiańskim Parkiem Narodowym, jest niezwykle cenny ze względu na występowanie rzadkich

gatunków i siedlisk. Coroczne zalewy, zgodne z ich rytmem użytkowanie doliny oraz specyfika meandrującego koryta rzeczno to czynniki decydujące o zachowaniu większości występujących tu „naturowych” siedlisk przyrodniczych oraz związanych z nimi gatunków, z których większość stanowią ptaki.

Dubelt jest jednym z najrzadszych i najcenniejszych gatunków ptaków, dlatego właśnie jemu poświęcony jest projekt: Czynna ochrona dubelta *Gallinago media* w obszarze Natura 2000 Dolina Górnej Narwi” realizowany w ramach unijnego programu LIFE+. Jego główne założenia to:

- odtworzenie 230 ha nieużytkowanych łąk,
- budowa brodów i remont dróg dojazdowych do łąk, które ułatwią ich użytkowanie,
- poprawa lokalnych warunków wilgotnościowych poprzez budowę urządzeń piętrzących wodę,
- monitoring populacji dubelta, badania dotyczące jego biologii i wykorzystanie ich wyników w dokumentach określających zasady ochrony gatunku w Polsce,
- podniesienie świadomości ekologicznej lokalnych społeczności i turystów.





fol. Archiwum PTOp



fol. Dominika Piotrowska

Dbając o siedliska dubelta przyczyniamy się nie tylko do ochrony unikatowych ekosystemów, których częścią są rzadkie gatunki roślin, chrząszczy, motyli, płazów i ptaków, ale również do zachowania niezwykle pięknych krajobrazów naszego regionu. Te krajobrazy współtworzone są przez, w większości drewnianą, zabudowę nadnarwiańskich wsi – chaty, budynki inwentarskie, cerkwie. W Dolinie Górnej Narwi piękno przyrody łączy się z zabytkową architekturą, lokalną gwarą i folklorem.



www.dubelt.ptop.org.pl

Projekt „Czynna ochrona dubelta Gallinago media w obszarze Natura 2000 Dolina Górnej Narwi (LIFE11 NAT/PL/000436)” jest współfinansowany przez Unię Europejską w ramach Instrumentu Finansowego dla Środowiska Life+ oraz przez Narodowy Fundusz Ochrony Środowiska i Gospodarki Wodnej.



Zakup ziemi w ramach projektu został dofinansowany przez Vogelschutz Komitee e.V.





Bóbr europejski jest sprzymierzeńcem przyrodników w renaturalizacji dolin rzecznych. Działalność bobrów przywraca właściwe stosunki wodne na przesuszonych terenach, pomaga utrzymywać i zwiększać różnorodność biologiczną, ograniczać erozję i zwiększać tempo samooczyszczania się wód.

Grudzień 2014

Pn	Wt	Śr	Cz	Pt	Sb	Nd
1	2	3	4	5	6	7
8	9	10	11	12	13	14
15	16	17	18	19	20	21
22	23	24	25	26	27	28
29	30	31	1	2	3	4

Luty 2015

Pn	Wt	Śr	Cz	Pt	Sb	Nd
26	27	28	29	30	31	1
2	3	4	5	6	7	8
9	10	11	12	13	14	15
16	17	18	19	20	21	22
23	24	25	26	27	28	1
2	3	4	5	6	7	8

Styczeń 2015

Pn	Wt	Śr	Cz	Pt	Sb	Nd
29	30	31	1	2	3	4
5°	6	7	8	9	10	11
12	13'	14	15	16	17	18
19	20°	21	22	23	24	25
26	27'	28	29	30	31	1
2	3	4	5	6	7	8

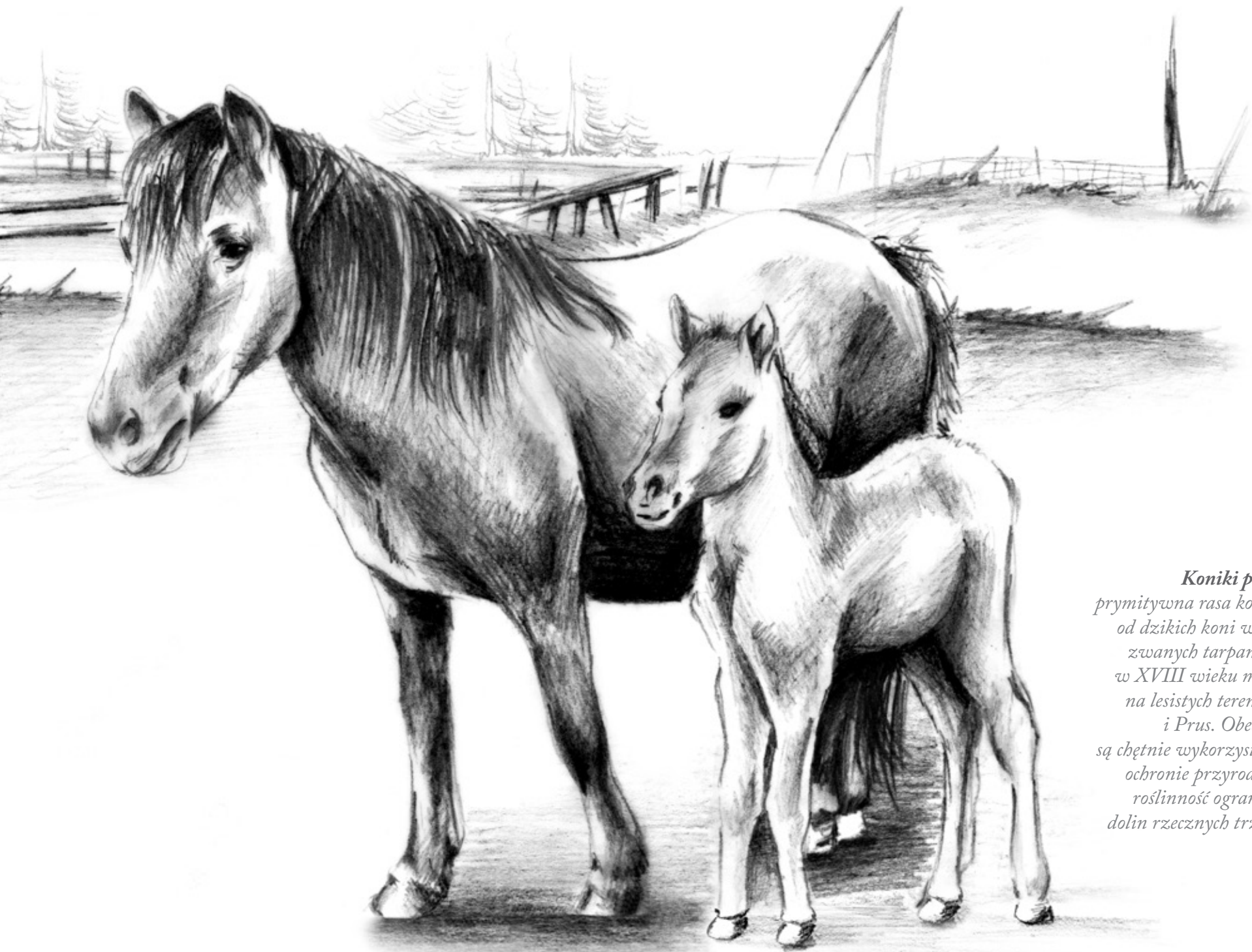
07:41 ☀ 15:22

07:38 ☀ 15:32

07:32 ☀ 15:43

07:24 ☀ 15:55





Koniki polskie to rodzima, prymitywna rasa koni wywodząca się od dzikich koni wschodniej Europy, zwanych tarpanami, które jeszcze w XVIII wieku można było spotkać na lesistych terenach Polski, Litwy i Prus. Obecnie koniki polskie są chętnie wykorzystywane w czynnej ochronie przyrody, gdyż zgryzając roślinność ograniczają zarastanie dolin rzecznych trzciną i krzewami.

Styczeń

2015

Pn	Wt	Śr	Cz	Pt	Sb	Nd
29	30	31	1	2	3	4
5	6	7	8	9	10	11
12	13	14	15	16	17	18
19	20	21	22	23	24	25
26	27	28	29	30	31	1
2	3	4	5	6	7	8

Marzec

2015

Pn	Wt	Śr	Cz	Pt	Sb	Nd
23	24	25	26	27	28	1
2	3	4	5	6	7	8
9	10	11	12	13	14	15
16	17	18	19	20	21	22
23	24	25	26	27	28	29
30	31	1	2	3	4	5

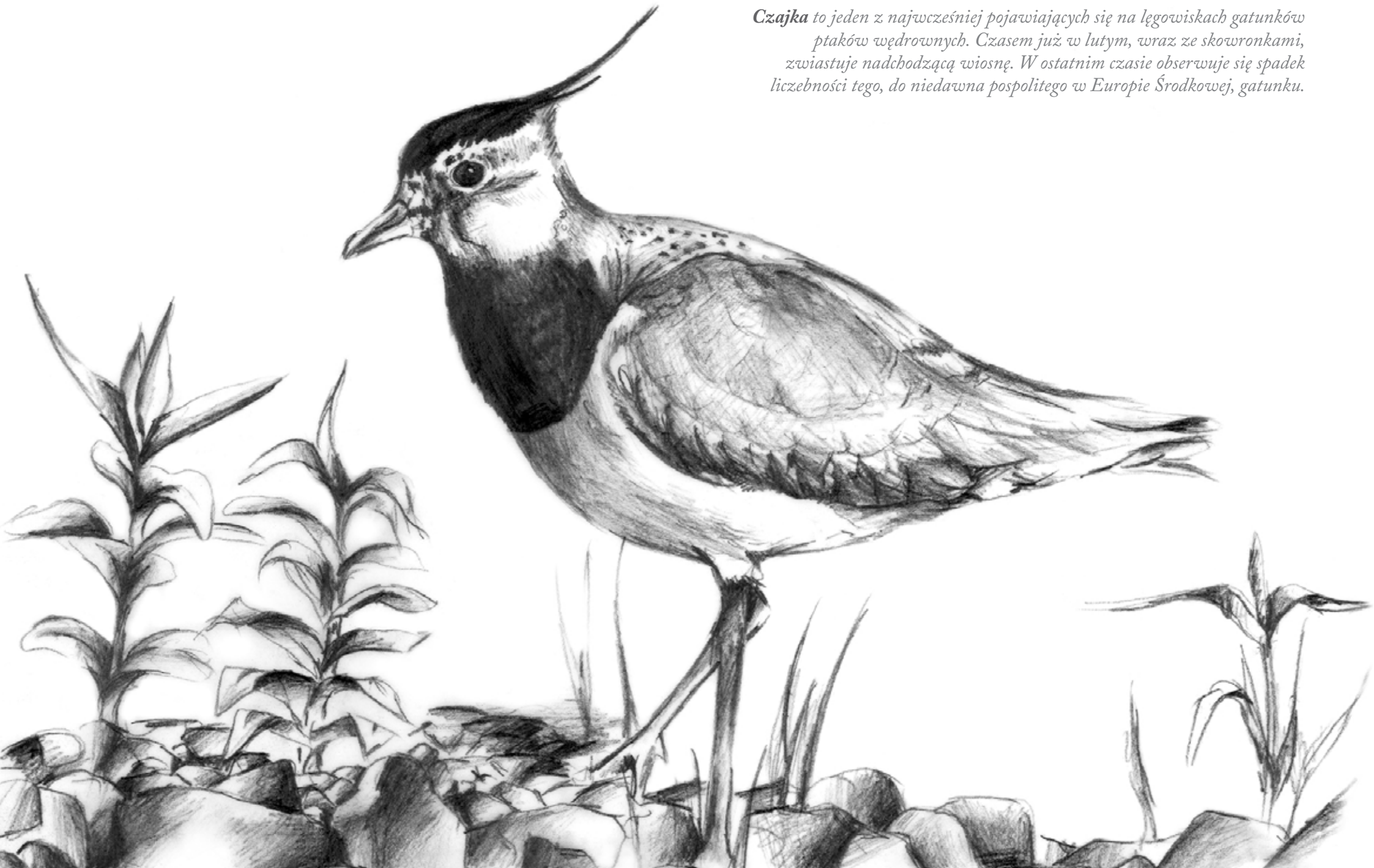
Luty

2015

Pn	Wt	Śr	Cz	Pt	Sb	Nd
26	27	28	29	30	31	1 07:13 ☀ 16:08
2	3	4°	5	6	7	8 07:01 ☀ 16:22
9	10	11	12'	13	14	15 06:48 ☀ 16:36
16	17	18	19°	20	21	22 06:33 ☀ 16:49
23	24	25'	26	27	28	1
2	3	4	5	6	7	8



Czajka to jeden z najwcześniej pojawiających się na lęgowskich gatunków ptaków wędrownych. Czasem już w lutym, wraz ze skowronkami, zwiastuje nadchodzącą wiosnę. W ostatnim czasie obserwuje się spadek liczebności tego, do niedawna pospolitego w Europie Środkowej, gatunku.



Luty

2015

Pn	Wt	Śr	Cz	Pt	Sb	Nd
26	27	28	29	30	31	1
2	3	4	5	6	7	8
9	10	11	12	13	14	15
16	17	18	19	20	21	22
23	24	25	26	27	28	1
2	3	4	5	6	7	8

Kwiecień

2015

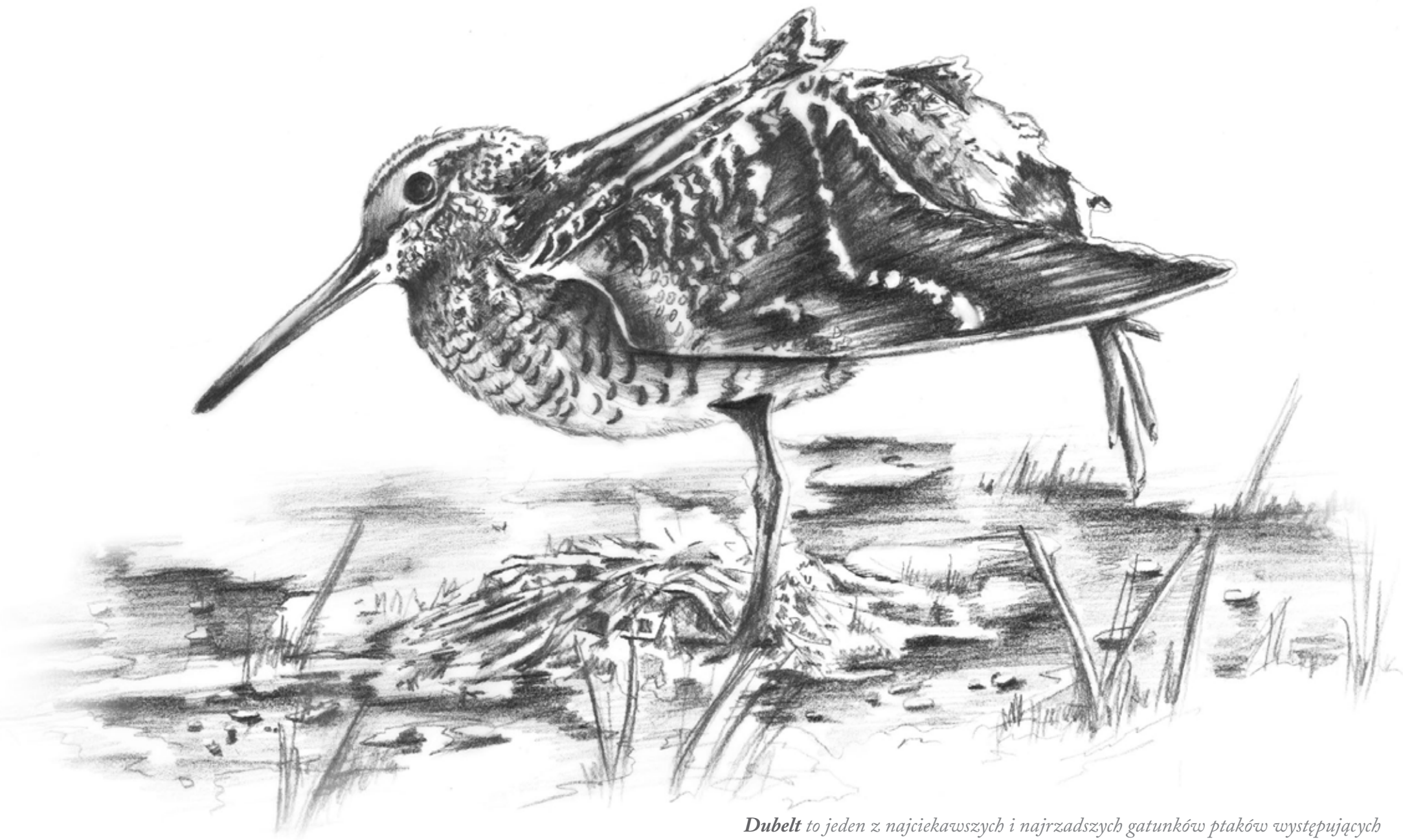
Pn	Wt	Śr	Cz	Pt	Sb	Nd
30	31	1	2	3	4	5
6	7	8	9	10	11	12
13	14	15	16	17	18	19
20	21	22	23	24	25	26
27	28	29	30	1	2	3
4	5	6	7	8	9	10

Marzec

2015

Pn	Wt	Śr	Cz	Pt	Sb	Nd
23	24	25	26	27	28	1 06:18 ☀ 17:03
2	3	4	5°	6	7	8 06:02 ☀ 17:16
9	10	11	12	13'	14	15 05:45 ☀ 17:29
16	17	18	19	20°	21	22 05:28 ☀ 17:41
23	24	25	26	27'	28	29 06:11 ☀ 18:54
30	31	1	2	3	4	5





Dubelt to jeden z najciekawszych i najrzadszych gatunków ptaków występujących w Dolinie Górnej Narwi. Wyróżniają go w szczególności specyficzne zachowania godowe – w wiosenne wieczory samce dubeltów gromadzą się na tokowiskach, gdzie w niezwyklej tańcu zabiegają o względy samic.

Marzec 2015

Pn	Wt	Śr	Cz	Pt	Sb	Nd
23	24	25	26	27	28	1
2	3	4	5	6	7	8
9	10	11	12	13	14	15
16	17	18	19	20	21	22
23	24	25	26	27	28	29
30	31	1	2	3	4	5

Maj 2015

Pn	Wt	Śr	Cz	Pt	Sb	Nd
27	28	29	30	1	2	3
4	5	6	7	8	9	10
11	12	13	14	15	16	17
18	19	20	21	22	23	24
25	26	27	28	29	30	31
1	2	3	4	5	6	7

Kwiecień 2015

Pn	Wt	Śr	Cz	Pt	Sb	Nd
30	31	1	2	3	4 ^o	5
6	7	8	9	10	11	12 ['] 05:55 ☀ 19:06
13	14	15	16	17	18 [']	19 05:38 ☀ 19:19
20	21	22	23	24	25	26 ['] 05:22 ☀ 19:32
27	28	29	30	1	2	3
4	5	6	7	8	9	10



Rzekotka drzewna to jedyny europejski płaz, który prowadzi nadrzewny tryb życia. Rzadziej zasiedla rośliny łąkowe o szerokich liściach, a także roślinność zielną i niską roślinność przybrzeżną. Lubi obszary takie jak dolina Narwi – obfitujące w kałuże, stawy, trzcinowiska i oczka wodne.



Kwiecień

2015

Pn	Wt	Śr	Cz	Pt	Sb	Nd
30	31	1	2	3	4	5
6	7	8	9	10	11	12
13	14	15	16	17	18	19
20	21	22	23	24	25	26
27	28	29	30	1	2	3
4	5	6	7	8	9	10

Czerwiec

2015

Pn	Wt	Śr	Cz	Pt	Sb	Nd
1	2	3	4	5	6	7
8	9	10	11	12	13	14
15	16	17	18	19	20	21
22	23	24	25	26	27	28
29	30	1	2	3	4	5
6	7	8	9	10	11	12

Maj

2015

Pn	Wt	Śr	Cz	Pt	Sb	Nd
27	28	29	30	1	2	3
4°	5	6	7	8	9	10
11'	12	13	14	15	16	17
18'	19	20	21	22	23	24
25'	26	27	28	29	30	31
1	2	3	4	5	6	7

04:52 ☀ 19:56

04:39 ☀ 20:09

04:27 ☀ 20:20

04:17 ☀ 20:31

04:09 ☀ 20:40



*Rycyk jest symbolem podmokłych łąk, gdzie ogłasza swą obecność donośnym, rytmicznie powtarzanym głosem.
Niestety, osuszanie użytków zielonych, jak również ich zarastanie powoduje, że zniknął z wielu terenów i tylko lokalnie w zabagnionych dolinach rzecznych jest jeszcze dość liczny ptakiem.*



Maj

2015

Pn	Wt	Śr	Cz	Pt	Sb	Nd
27	28	29	30	1	2	3
4	5	6	7	8	9	10
11	12	13	14	15	16	17
18	19	20	21	22	23	24
25	26	27	28	29	30	31
1	2	3	4	5	6	7

Lipiec

2015

Pn	Wt	Śr	Cz	Pt	Sb	Nd
29	30	1	2	3	4	5
6	7	8	9	10	11	12
13	14	15	16	17	18	19
20	21	22	23	24	25	26
27	28	29	30	31	1	2
3	4	5	6	7	8	9

Czerwiec

2015

Pn	Wt	Śr	Cz	Pt	Sb	Nd
1	2°	3	4	5	6	7 04:03 ☀ 20:48
8	9'	10	11	12	13	14 04:00 ☀ 20:54
15	16°	17	18	19	20	21 04:00 ☀ 20:57
22	23	24'	25	26	27	28 04:02 ☀ 20:58
29	30	1	2	3	4	5
6	7	8	9	10	11	12



Wieś Koźliki ze względu na swoje położenie nad rzeką i walory przyrodnicze jest miejscem wartym zwiedzenia. Tradycyjna wiejska zabudowa, brukowana ulica, drewniana cerkiewka i piękny krajobraz przyciągają ludzi zarówno z okolicznych miejscowości jak i z odległych miast, a nawet z za granicy.



Czerwiec

2015

Pn	Wt	Śr	Cz	Pt	Sb	Nd
1	2	3	4	5	6	7
8	9	10	11	12	13	14
15	16	17	18	19	20	21
22	23	24	25	26	27	28
29	30	1	2	3	4	5
6	7	8	9	10	11	12

Lipiec

2015

Pn	Wt	Śr	Cz	Pt	Sb	Nd
29	30	1	2°	3	4	5 04:07 ☀ 20:55
6	7	8'	9	10	11	12 04:14 ☀ 20:51
13	14	15	16°	17	18	19 04:22 ☀ 20:43
20	21	22	23	24'	25	26 04:32 ☀ 20:34
27	28	29	30	31°	1	2
3	4	5	6	7	8	9

Sierpień

2015

Pn	Wt	Śr	Cz	Pt	Sb	Nd
27	28	29	30	31	1	2
3	4	5	6	7	8	9
10	11	12	13	14	15	16
17	18	19	20	21	22	23
24	25	26	27	28	29	30
31	1	2	3	4	5	6





Wykaszanie łąk jest jednym z podstawowych narzędzi w czynnej ochronie przyrody na terenach, gdzie w konsekwencji braku użytkowania problemem jest zarastanie siedlisk otwartych. W samej Dolinie Górnej Narwi w 2013 r. wykaszono około 300 ha łąk należących do PTOP. Koszenie prowadzone w odpowiednim terminie sprzyja takim gatunkom jak: dubelt, czajka, rycyk i krwałodziób.

Lipiec 2015

Pn	Wt	Śr	Cz	Pt	Sb	Nd
29	30	1	2	3	4	5
6	7	8	9	10	11	12
13	14	15	16	17	18	19
20	21	22	23	24	25	26
27	28	29	30	31	1	2
3	4	5	6	7	8	9

Wrzesień 2015

Pn	Wt	Śr	Cz	Pt	Sb	Nd
31	1	2	3	4	5	6
7	8	9	10	11	12	13
14	15	16	17	18	19	20
21	22	23	24	25	26	27
28	29	30	1	2	3	4
5	6	7	8	9	10	11

Sierpień 2015

Pn	Wt	Śr	Cz	Pt	Sb	Nd
27	28	29	30	31	1	2
3	4	5	6	7	8	9
10	11	12	13	14	15	16
17	18	19	20	21	22	23
24	25	26	27	28	29	30
31	1	2	3	4	5	6

04:43 ☀ 20:22

04:55 ☀ 20:09

05:07 ☀ 19:55

05:19 ☀ 19:40

05:31 ☀ 19:24



*Bydło rasy polska czerwona jest naszą rodzimą rasą.
Cechuje je duża odporność, długowieczność, wysoka wartość biologiczna
mleka oraz doskonałe przystosowanie do trudnych warunków
środowiska, co sprawia że jest z powodzeniem wykorzystywane
w rolnictwie ekologicznym i ochronie przyrody.*



Sierpień 2015

Pn	Wt	Śr	Cz	Pt	Sb	Nd
27	28	29	30	31	1	2
3	4	5	6	7	8	9
10	11	12	13	14	15	16
17	18	19	20	21	22	23
24	25	26	27	28	29	30
31	1	2	3	4	5	6

Październik 2015

Pn	Wt	Śr	Cz	Pt	Sb	Nd
28	29	30	1	2	3	4
5	6	7	8	9	10	11
12	13	14	15	16	17	18
19	20	21	22	23	24	25
26	27	28	29	30	31	1
2	3	4	5	6	7	8

Wrzesień 2015

Pn	Wt	Śr	Cz	Pt	Sb	Nd
31	1	2	3	4	5	6 05:43 ☀ 19:08
7	8	9	10	11	12	13 05:55 ☀ 18:51
14	15	16	17	18	19	20 06:07 ☀ 18:34
21	22	23	24	25	26	27 06:19 ☀ 18:17
28	29	30	1	2	3	4
5	6	7	8	9	10	11



Zabudowa mieszkalna w Dolinie Górnej Narwi charakteryzuje się bogatą dekoracją snycerską w formie naokienników, podokienników, okiennic, wiatrownic i szczytów. Typową dla regionu drewnianą zabudową wyróżniają się w szczególności wsie Puchły, Soce i Trześcianka tworzące Krainę Otwartych Okiennic.



Wrzesień

2015

Pn	Wt	Śr	Cz	Pt	Sb	Nd
31	1	2	3	4	5	6
7	8	9	10	11	12	13
14	15	16	17	18	19	20
21	22	23	24	25	26	27
28	29	30	1	2	3	4
5	6	7	8	9	10	11

Listopad

2015

Pn	Wt	Śr	Cz	Pt	Sb	Nd
26	27	28	29	30	31	1
2	3	4	5	6	7	8
9	10	11	12	13	14	15
16	17	18	19	20	21	22
23	24	25	26	27	28	29
30	1	2	3	4	5	6

Październik

2015

Pn	Wt	Śr	Cz	Pt	Sb	Nd
28	29	30	1	2	3	4 [']
5	6	7	8	9	10	11
12	13 [°]	14	15	16	17	18
19	20 [']	21	22	23	24	25
26	27 [°]	28	29	30	31	1
2	3	4	5	6	7	8

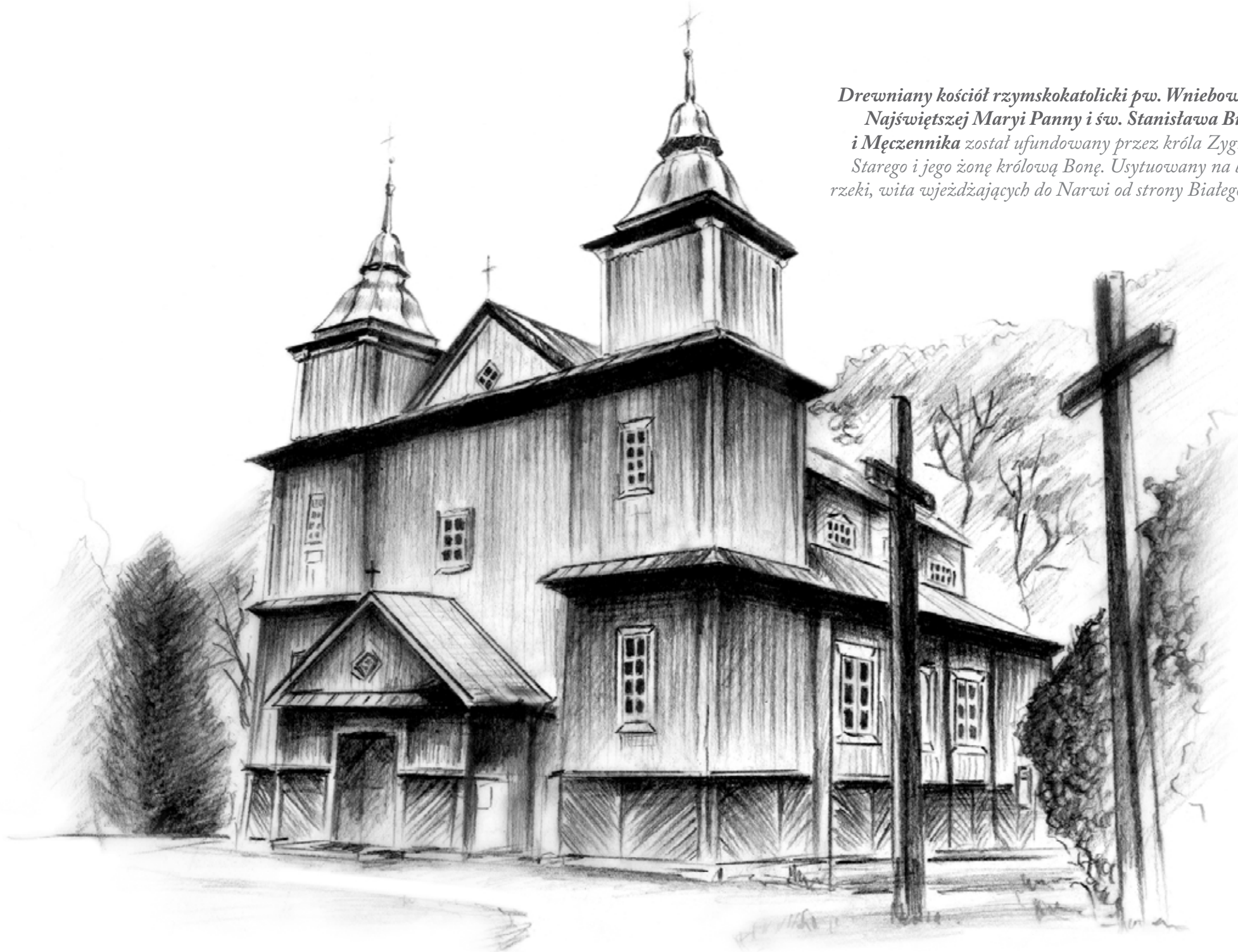
06:31 ☀ 18:00

06:43 ☀ 17:44

06:56 ☀ 17:26

06:09 ☀ 16:12





Drewniany kościół rzymskokatolicki pw. Wniebowzięcia Najświętszej Maryi Panny i św. Stanisława Biskupa i Męczennika został ufundowany przez króla Zygmunta Starego i jego żonę królową Bonę. Usytuowany na brzegu rzeki, wita wjeżdżających do Narwi od strony Białegostoku.

Pazdziernik

2015

Pn	Wt	Śr	Cz	Pt	Sb	Nd
28	29	30	1	2	3	4
5	6	7	8	9	10	11
12	13	14	15	16	17	18
19	20	21	22	23	24	25
26	27	28	29	30	31	1
2	3	4	5	6	7	8

Grudzień

2015

Pn	Wt	Śr	Cz	Pt	Sb	Nd
30	1	2	3	4	5	6
7	8	9	10	11	12	13
14	15	16	17	18	19	20
21	22	23	24	25	26	27
28	29	30	31	1	2	3
4	5	6	7	8	9	10

Listopad

2015

Pn	Wt	Śr	Cz	Pt	Sb	Nd
26	27	28	29	30	31	1 06:22 ☀ 15:58
2	3'	4	5	6	7	8 06:35 ☀ 15:45
9	10	11°	12	13	14	15 06:48 ☀ 15:33
16	17	18	19'	20	21	22 07:01 ☀ 15:24
23	24	25°	26	27	28	29 07:13 ☀ 15:16
30	1	2	3	4	5	6



Parafia prawosławna Podwyższenia Krzyża Świętego w Narwi jest największą parafią gminy, a jej historia sięga początku XVI wieku. Istniejąca cerkiew została poświęcona w 1885 r. Zwiedzając dolinę Narwi warto również zobaczyć inne cerkwie, m.in. w Puchłach, Trześciance, Kożanach, Płoskach i Rybołach.



Listopad

2015

Pn	Wt	Śr	Cz	Pt	Sb	Nd
26	27	28	29	30	31	1
2	3	4	5	6	7	8
9	10	11	12	13	14	15
16	17	18	19	20	21	22
23	24	25	26	27	28	29
30	1	2	3	4	5	6

Styczeń

2016

Pn	Wt	Śr	Cz	Pt	Sb	Nd
28	29	30	31	1	2	3
4	5	6	7	8	9	10
11	12	13	14	15	16	17
18	19	20	21	22	23	24
25	26	27	28	29	30	31
1	2	3	4	5	6	7

Grudzień

2015

Pn	Wt	Śr	Cz	Pt	Sb	Nd
30	1	2	3'	4	5	6
7	8	9	10	11'	12	13
14	15	16	17	18'	19	20
21	22	23	24	25°	26	27
28	29	30	31	1	2	3
4	5	6	7	8	9	10

07:23 ☀ 15:11

07:31 ☀ 15:09

07:37 ☀ 15:10

07:41 ☀ 15:14



Projekt „Czynna ochrona dubelta *Gallinago dubelta* w obszarze Natura 2000 Dolina Górnej Narwi” jest realizowany przez Polskie Towarzystwo Ochrony Ptaków w partnerstwie z fundacją Natura International Polska.

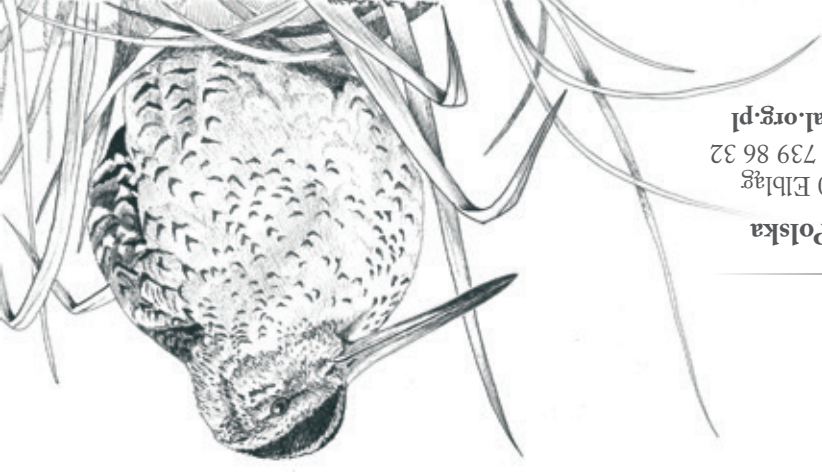


Fundacja Natura International Polska powstała z inicjatywy grupy osób związanych z międzynarodową organizacją pozarządową Natura International. Podobnie jak jej matczyna organizacja, Natura International Polska zajmuje się przede wszystkim ochroną przyrody na wielkoobszarową skalę, przyczyniając się do ochrony i promowania naturalnych ekosystemów, wspierania rozwoju gospodarczego i kulturalnego oraz dobrobytu społeczności lokalnych. Obecnie współpracuje z partnerami z Wielkiej Brytanii, Danii, Litwy, Rumunii i Ukrainy.

Działalność Fundacji skupia się w szczególności na:

- ochronie przyrody przez zastosowanie innowacyjnych rozwiązań zmerających do utrzymania bogactwa i integralności siedlisk i gatunków na skale krajobrazu,
- ekologii stosowanej i podejmowaniu kompleksowych inwentaryzacji przyrodniczych w celu wypracowania najlepszych strategii ochrony,
- kształceniu i angażowaniu lokalnych społeczności w ochronę przyrody, promowaniu poczucia odpowiedzialności i szacunku dla środowiska naturalnego.

Natura International Polska
ul. Tartaczna 3/4 • 82-300 Ełbląg
tel.: 58 735 65 29 • fax: 58 739 86 32
www.natura-international.org.pl



Polskie Towarzystwo Ochrony Ptaków (PTOP) zostało założone w 1985 r. w Białowieży i jest pozarządową organizacją zrzeszającą osoby zainteresowane obserwowaniem i ochroną ptaków. Główny nacisk w działalności PTOP kładziemy na ochronę terenów podmokłych – siedlisk wielu ginących gatunków ptaków.

Podjęwane działania to m.in.:

- wykup i dzierżawa gruntów w ważnych ostojach ptaków,
- czynna ochrona terenów wodno-biotnych,
- propagowanie ekstensywnego rolnictwa,
- prowadzenie badań naukowych,
- edukacja ekologiczna i popularyzacja wiedzy o ptakach.

Jako pierwsza w kraju organizacja społeczna zaczęliśmy prowadzić zakup i dzierżawę ziemi w celu tworzenia pastich ostoi. W 1990 roku zakupiliśmy 7 ha turzycowisk na Bagnie Ławki – tak powstał pierwszy w Polsce społeczny rezerwat przyrody „Wodniczka”. Z czasem utworzyliśmy kolejne Ostoje Ptaków PTOP, nad którymi sprawujemy opiekę. Łącznie gospodarzemy już na prawie 1700 ha własnych gruntów, z czego ponad 380 ha znajduje się w Dolinie Górnej Narwi.

Do chwili obecnej PTOP zrealizowało kilkadziesiąt projektów, których głównym celem była ochrona szczególnie zagrożonych gatunków ptaków i ich siedlisk, m.in.: zurawi, bocianów białych, bocianów czarnych, dubeltów, ciętrzewi, głuszców, rybitw, krasek.

Polskie Towarzystwo Ochrony Ptaków

ul. Ciępla 17 • 15-471 Białystok
tel./fax: 85 664 22 55
www.ptop.org.pl

Projekt i opracowanie graficzne AlterStudio

