

Life CICONIAPL

# AFTER LIFE CONSERVATION PLAN

„Ochrona bociana białego w dolinach rzecznych wschodniej Polski”

LIFE15 NAT/PL/000728



---

## 1. PODSUMOWANIE PROJEKTU

### **BENEFICJENT GŁÓWNY:**

Polskie Towarzystwo Ochrony Ptaków

### **WSPÓLBENEFICJENCI:**

Biebrzański Park Narodowy (BbPN), Łomżyński Park Krajobrazowy Doliny Narwi (ŁPKDN)

### **TERMIN REALIZACJI PROJEKTU:**

01/08/2016–31/07/2020

### **FINANSOWANIE:**

Komisja Europejska, Vogelschutz-Komitee e.V., wkład własny beneficjentów

### **ADRES STRONY INTERNETOWEJ:**

[www.bocian.ptop.org.pl](http://www.bocian.ptop.org.pl)

### **KONTAKT:**

[sekretariat@ptop.org.pl](mailto:sekretariat@ptop.org.pl)

### **CAŁKOWITY BUDŻET PROJEKTU:**

1 419 468 EUR

### 1.1. GŁÓWNE CELE PROJEKTU

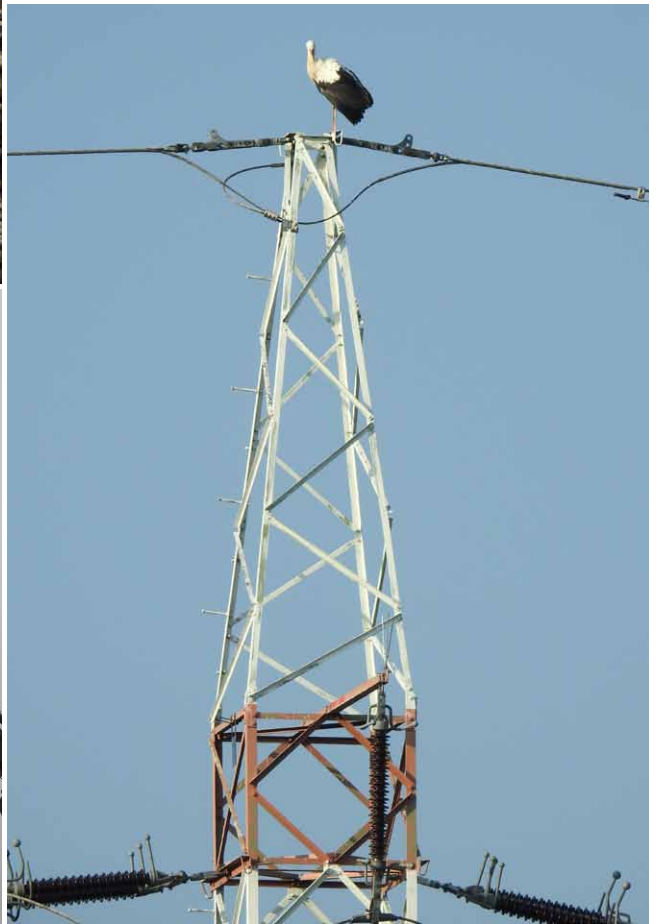
- Poprawa stanu populacji bociana białego w dolinach rzek wschodniej Polski (ok. 1600 par).
- Ochrona zagrożonych i konfliktowych miejsc lęgowych bociana białego (400).
- Zmniejszenie spadku tolerancji społeczeństwa w stosunku do bociana białego.
- Ograniczenie śmiertelności bociana białego na skutek porażen prądem oraz kolizji z liniami energetycznymi średniego napięcia.
- Podniesienie skuteczności podejmowania działań interwencyjnych związanych z ochroną gniazd bociana białego.
- Poprawa standardów funkcjonowania dwóch ośrodków rehabilitacji specjalizujących się w leczeniu bocianów.
- Ochrona różnorodności biologicznej poprzez zabezpieczenie gatunku parasolowego.



## 1.2. PRZEDMIOT OCHRONY

Bocian biały to ptak doskonale znany w całej Europie i bardzo dobrze rozpoznawany. Jego charakterystyczny wygląd, a zwłaszcza barwy, czynią go gatunkiem, który postrzegany jest przez mieszkańców Polski, jako ptak narodowy. Najnowsze dane z ogólnopolskiego cenzusu liczebność populacji lęgowej tego gatunku w Polsce (2014 r.) wskazują na znaczny spadek liczebności w ciągu ostatniej dekady z 51 700–53 900 (2004 r.) par do 42 800–45 711 par (-11% do -17%). Najważniejszymi polskimi ostojami tego gatunku są północne i wschodnie regiony kraju, z najliczniejszymi populacjami zasiedlającymi Ostoję Warmińską, Suwalszczyznę, Dolinę Biebrzy, Narwi i Bugu.







### 1.3. OBSZAR PROJEKTU

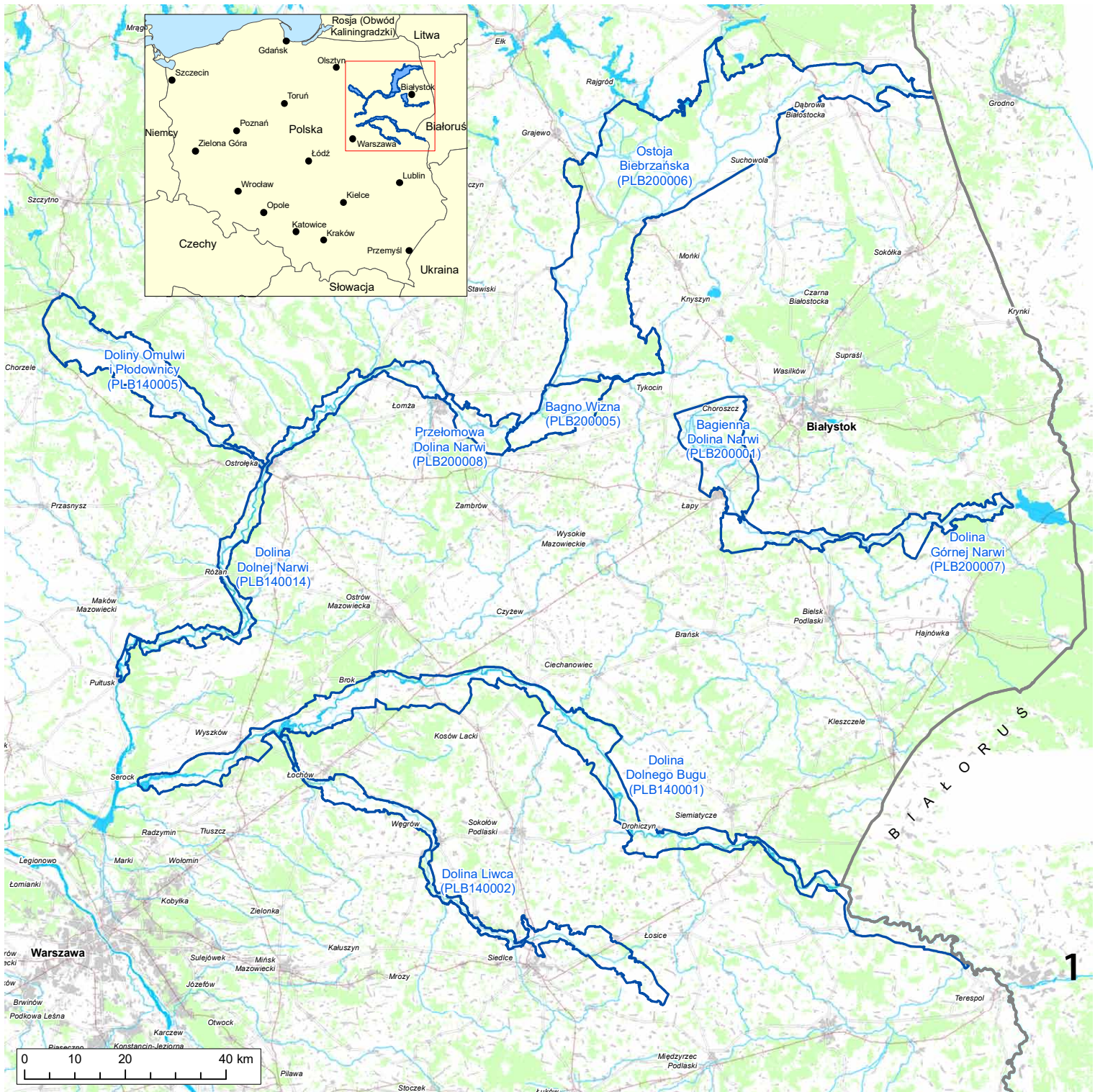
Projekt obejmował 9 obszarów Natura 2000, stanowiących ważne w skali kraju i regionu ostoje bociana białego, na których populacje tego gatunku charakteryzują się wysokim zagęszczeniem, dużą stabilnością liczebności i właściwym stanem zachowania.

### 1.4. NAJWAŻNIEJSZE DZIAŁANIA Z ZAKRESU OCHRONY CZYNNEJ

#### 1.4.1 Zabezpieczenie 400 miejsc lęgowych bociana białego

W ramach projektu przenieśliśmy ponad 300 gniazd z zagrożonych i niebezpiecznych lokalizacji (dachy budynków, czynne kominy, stare zniszczone słupy wolnostojące, spróchniałe drzewa) na nowe słupy wolnostojące z platformami lęgowymi i platformy dachowe. Stawialiśmy mocne słupy betonowe, o wieloletniej trwałości i dużej nośności, aby służyły bocianom przez kolejne dziesięciolecia. Poza tym zakupiliśmy pojazd z podnośnikiem koszowym, który pozwala nam dotrzeć do gniazd wymagających interwencji, posadowionych na dachach budynków, słupach wolnostojących i drzewach, nawet tych położonych w trudnym terenie. Dzięki temu przeprowadziliśmy ponad 60 interwencji polegających na przycięciu gałęzi utrudniających dołot, remoncie starego gniazda, zmniejszeniu jego ciężaru, poziomowaniu i montażu platform itp.







## 1.4.2 Zabezpieczenie sieci elektroenergetycznej

Realizacja działań mających na celu zabezpieczenie sieci elektroenergetycznej przed śmiertelnymi porażeniami prądem i kolizjami ptaków była możliwa przy udziale i współpracy z energetykami – PGE Dystrybucja S.A. Oddział Białystok. Prace nad zadaniem rozpoczęliśmy od udziału w opracowaniu projektu urządzenia izolującego bociany od niebezpiecznych słupów elektroenergetycznych. Zakupiliśmy i przekazaliśmy energetykom 270 kompletów tych urządzeń. Druga część zadania obejmowała oznakowanie 4 odcinków linii wysokiego napięcia (110 kV), przecinające doliny rzeczne, znacznikami typu FireFly. Działanie to wykonano z wykorzystaniem nowatorskiej metody montażu – drona.





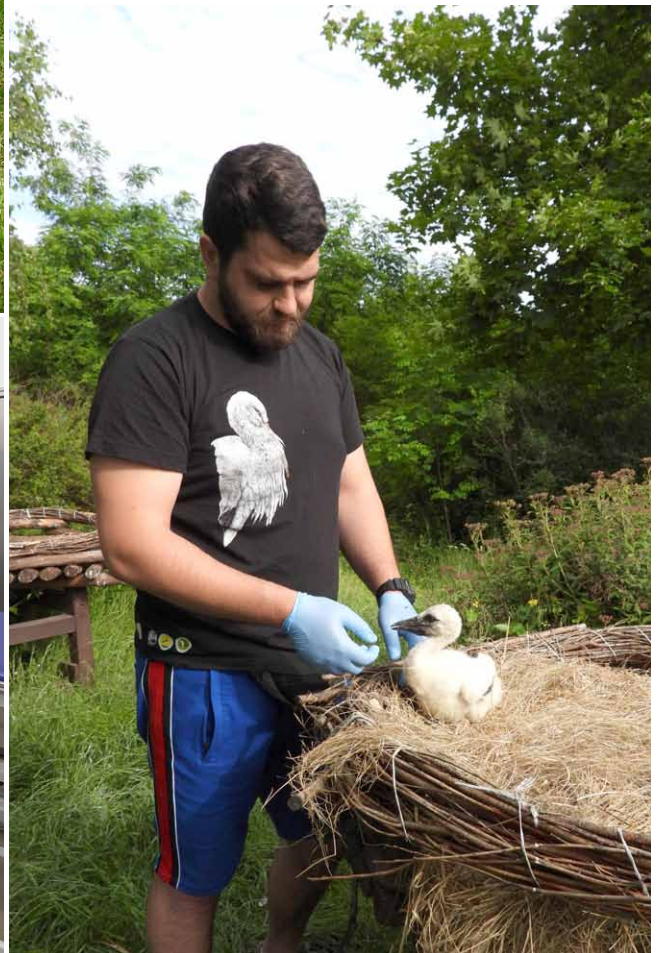


### 1.4.3 Remont i dostosowanie ośrodków rehabilitacji do opieki nad bocianami

W ramach projektu wyremontowaliśmy i doposażyliśmy dwa funkcjonujące punkty opieki medycznej dzikich ptaków: Ośrodek Rehabilitacji Zwierząt na Grzędach w Biebrzańskim Parku Narodowym i Ośrodek rehabilitacji ptaków Łomżyńskiego Parku Krajobrazowego Doliny Narwi (ŁPKDN) w Drozdowie. Wyremontowane i zupełnie nowe woliery zapewniają ptakom bezpieczne i spokojne miejsce tymczasowego pobytu podczas leczenia i rehabilitacji. Przeprowadzone remonty (remont kapitalny w przypadku ŁPKDN) oraz nowy sprzęt zapewniają kompleksowe podniesienie jakości opieki w obu ośrodkach, od etapu postawienia diagnozy, leczenia, prowadzenia zabiegów po rehabilitację i przywrócenie wolności.









## 2. AKTUALNA SYTUACJA (ANALIZA SWOT)

### MOCNE STRONY

- silna i stabilna organizacja pozarządowa i dwa organy państwowe odpowiedzialne za edukację i zarządzanie obszarami Natura 2000,
- doświadczona kadra administracyjna i badawcza,
- ustawione słupy z gniazdami bociana białego zapewniają trwałość miejsc gniazdowania na wiele dekad,
- istotnie zmniejszono śmiertelność bocianów na liniach średniego i wysokiego napięcia,
- remont i doposażenie ośrodków rehabilitacji zapewniające profesjonalną i kompleksową pomoc rannym i chorym bocianom,
- wypracowanie nowatorskich działań z zakresu ochrony czynnej bociana białego (np. kontrola gniazd z drona, bielenie przynoszonych gniazd, montaż budek dla wróbli i mazurków, zabezpieczanie linii wysokiego napięcia z użyciem drona, zabezpieczenia na słupy linii średniego napięcia, kalkulator on-line masy gniazda bocianiego),
- rozpoczęcie procedury i ustanowienie bociana białego przedmiotem ochrony w kilku obszarach Natura 2000, co zabezpiecza skuteczniejszą długoterminową ochronę,
- istnienie ogromnej grupy osób zainteresowanych ochroną bociana białego w Polsce (np. Grupa Badawcza Bociana Białego),
- zakupiony w projekcie samochód z podnośnikiem koszowym będzie służył po projekcie do zabezpieczania zagrożonych i konfliktowych gniazd bociana białego.
- niezajęte słupy z gniazdami będzie można przenieść w inne lokalizacje, jeśli zajdzie taka potrzeba,



## SŁABE STRONY

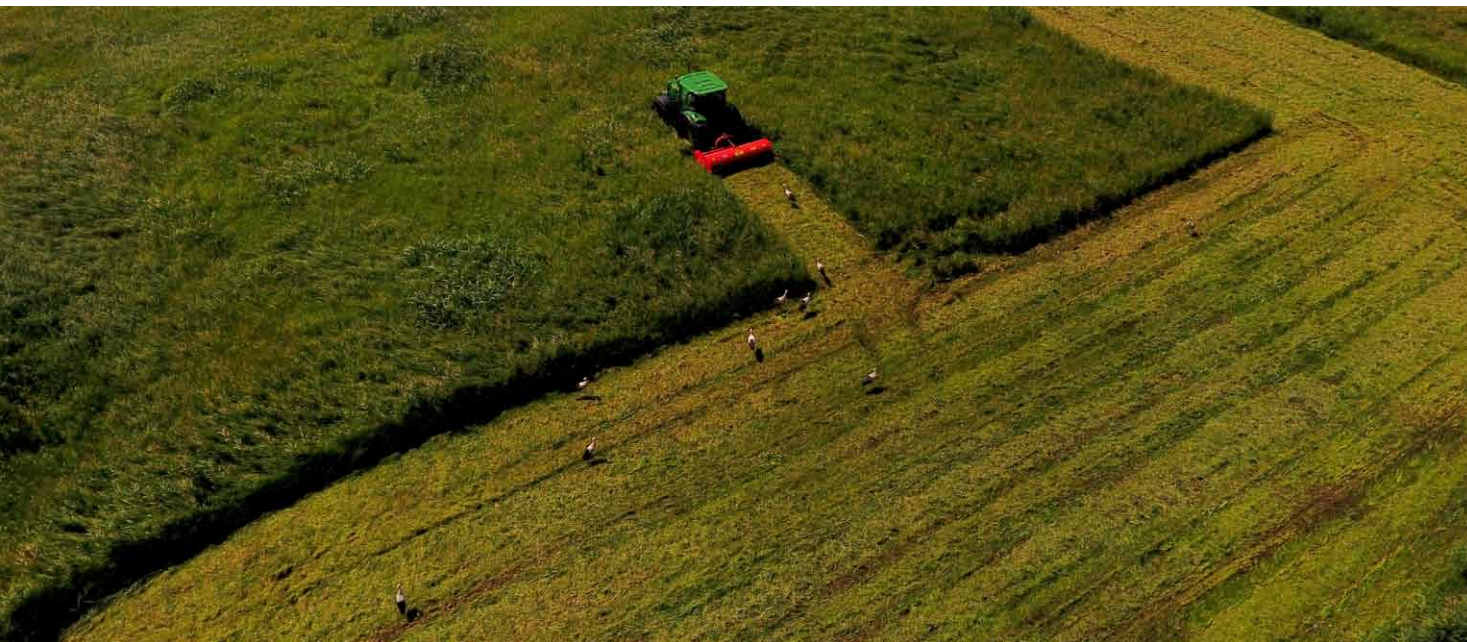
- środki finansowe na działania w przyszłości pochodzą tylko ze środków własnych stowarzyszenia,
- część gniazd po ustawieniu słupów pozostała niezasiedlona,
- pomimo spadku liczebności, ciągle stosunkowo liczna populacja bociana białego w Polsce na tle innych krajów, może powodować wśród organów ochrony przyrody i grantodawców, złudzenie braku potrzeby jego ochrony,
- nie prowadzono działań ochronnych na żerowiskach,
- utrzymanie podnośnika wiąże się dużymi kosztami eksploatacyjnymi.





## SZANSE

- ochrona gatunku silnie wpisanego w tradycje i kulturę Polski oraz gatunku parasolowego,
- zapewniony długotrwały monitoring w ramach ogólnokrajowego cenzusu,
- zwrócenie uwagi na ogromny problem śmiertelności bocianów w Polsce i w Europie na liniach średniego napięcia może przyczynić się do przyspieszenia prac związanych z ich zabezpieczaniem,
- rozpoczęcie długoletniego procesu zakopywania elementów sieci elektroenergetycznych,
- stworzenie rozwiązania chroniącego bociany przed śmiertelnymi porażeniami, który zaczyna być montowany przez zakłady energetyczne w wielu miejscach w kraju i za granicą,
- rozpoznawalność gatunku i ogromna estyma jaką cieszy się wśród mieszkańców Polski pozwala na zebranie środków na dalszą ochronę,
- możliwość powielania wypracowanych nowatorskich działań ochronnych we wszystkich krajach gdzie występuje lęgowa populacja bocian białego,
- szerokie rozpropagowanie wypracowanych nowatorskich działań ochronnych, w tym w związku z publikowaniem wyników w czasopismach naukowych,
- postrzeganie krajobrazu z bocianami jako bardziej sielskiego i estetycznego,
- zabezpieczenie ważnej populacji źródłowej bociana białego w skali Polski,
- przywrócenie i utrwalenie starych tradycji związanych z przylotem bocianów,
- wyniki monitoringu przywracania ptaków rehabilitowanych do natury pozwalają na ewaluację tego procesu









## ZAGROŻENIA

- niewielki wpływ na ograniczenie śmiertelności bocianów na liniach elektroenergetycznych w innych krajach europejskich, szczególnie poza UE (Ukraina, Turcja),
- globalne zmiany klimatu i długotrwałe okresy suszy, drastycznie pogarszające siedliska występowania bocianów,
- coraz częstsze postrzeganie bocianów jako gatunku konfliktowego (w przypadku zakładania gniazda na dachach budynków),
- wysokie jednostkowe koszty prowadzenia działań ochronnych,
- wysoka śmiertelność młodych w czasie wędrówek (80% ginie w pierwszym roku).



---

### 3. PLAN KONTYNUACJI DZIAŁAŃ PO ZAKOŃCZENIU PROJEKTU

**W celu oceny efekty działań podejmowanych po zakończeniu projektu, opracowano następujące wskaźniki, które będą monitorowane:**

- (1) zasiedlenie i sukces lęgowy bocianów białych na zabezpieczonych gniazdach (monitoring w okresie od 1.07 do 20.07 każdego roku ustawionych ramach projektu 301 słupów wolnostojących),
- (2) śmiertelność bocianów na zabezpieczonych słupach elektroenergetycznych (monitoring na przetomie lipca i sierpnia ponad 10% zabezpieczonych słupów elektroenergetycznych - 34 obiektów),
- (3) liczba interwencji z wykorzystaniem samochodu z podnośnikiem,
- (4) liczba dodatkowo zabezpieczonych słupów elektroenergetycznych,
- (5) liczba bocianów białych rehabilitowanych w ośrodkach.

Szczegółowe informacje na temat potrzeby i zakresu kontynuacji poszczególnych działań, wraz ze wskazaniem szacowanego budżetu, źródła, priorytetu i podmiotu wdrażającego, przedstawiono w poniższej tabeli.





Zadanie	Nazwa zadania	Potrzeba kontynuacji	Zakres i okres kontynuacji	Instytucja odpowiedzialna	Źródło finansowania	Wielkość finansowania (€/rok)	Priorytet
A.1	Wytypowanie gniazd do zabezpieczenia	NIE	Zadanie zakończone	-	-	-	-
C.1	Zabezpieczenie 400 miejsc lęgowych	TAK	Bieżąca konserwacja gniazd na słupach i interwencje przy gniazdach. W tym celu będzie wykorzystywany samochód z podnośnikiem zakupiony w ramach zadania C.3. Bezterminowo.	PTOP	Środki własne	€€	**
C.2	Zabezpieczenie sieci elektroenergetycznej	TAK	1. Zadanie zakończone. Utrzymanie istniejących zabezpieczeń. 2. Kontynuacja zabezpieczenia niebezpiecznych słupów elektroenergetycznych i zakopywanie linii napowietrznych (bezterminowo).	1. Operator sieci PGE. 2. Operatorzy sieci (kontynuacja działania)	1. Środki operatora sieci 2. Środki zakładów energetycznych	1. € 2. €€€	1. *** 2. **
C.3	Zakup specjalistycznego samochodu terenowego z podnośnikiem	NIE	Zadanie zakończone. Zaplanowano wykorzystanie sprzętu w ramach bieżących interwencji (C.1).	PTOP	Środki własne	€€	***
C.4	Remont i dostosowanie ośrodków rehabilitacji do opieki nad bocianami	TAK	Zadanie zakończone i rozpoczęto bezterminową rehabilitację bocianów w ośrodkach.	1. ŁPKDN 2. BbPN	1. Środki własne. 2. Środki własne.	1. €€ 2. €€	1. *** 2. **
D.1	Monitoring efektów projektu	TAK	Monitoring zabezpieczonych gniazd, sukcesu lęgowego oraz słupów elektroenergetycznych. Wykorzystanie drona w innych badaniach ornitologicznych. Śledzenie bocianów z nadajnikami.	PTOP	Środki własne	€	**

Zadanie	Nazwa zadania	Potrzeba kontynuacji	Zakres i okres kontynuacji	Instytucja odpowiedzialna	Źródło finansowania	Wielkość finansowania (€/rok)	Priorytet
D.2	Ocena wpływu społeczno-gospodarczego planowanych działań na lokalną gospodarkę i społeczeństwo oraz na przywrócenie funkcji ekosystemu	NIE	Zadanie zakończone.	-	-	-	-
E.1	Działania promocyjne i edukacyjne	TAK	Kontynuacja działań w ramach działań statutowych. Bezterminowo.	PTOP, ŁPKDN, BbPN	Środki własne	€	*
E.2	Stworzenie bazy danych GIS gniazd bociana białego oraz strony internetowej projektu	TAK	Utrzymanie i aktualizacja strony internetowej projektu.	PTOP	Środki własne	€	*
E.3	Szkolenia dotyczące ochrony bociana białego	TAK	Zadanie zakończone. Planuje się szkolenia dla zainteresowanych grup w razie potrzeby (gminy, straż pożarna, weterynarze itp.).	PTOP	Środki własne	€	*
E.4	Międzynarodowa konferencja dotycząca ochrony bociana białego	NIE	Zadanie zakończone.	-	-	-	-
F.1	Zarządzanie projektem	NIE	Zadanie zakończone.	-	-	-	-
F.2	Audyt finansowy projektu	NIE	Zadanie zakończone.	-	-	-	-
F.3	Raport końcowy oraz After-Life Conservation Plan	NIE	Zadanie zakończone.	-	-	-	-
F.4	Tworzenie sieci z innymi projektami	TAK	Transfer zdobytej wiedzy z beneficjentami innych projektów.	PTOP, ŁPKDN, BbPN	Środki własne	€	*

**Legenda:**

**Wielkość finansowania:** € = do 1000 euro, €€ = pomiędzy 1000 a 5000 euro, €€€ = pomiędzy 5000 a 10 000 euro, €€€€ = powyżej 10 000 euro

**Priorytet:** \* = przeciętny, \*\* = wysoki, \*\*\* = pilny



