



Bocian biały jako pacjent

DR AGNIESZKA CZUJKOWSKA

OŚRODEK REHABILITACJI KRAJOWYCH PTAKÓW CHRONIONYCH
„PTASI AZYL” W WARSZAWSKIM OGRODZIE ZOOLOGICZNYM.

Dieta....



W ośrodku rehabilitacji

Grupy wiekowe

Agresja

Podłoże

Sposób i ilość podania karmy

Sposób podania wody

Bariery wizualne

Podkładanie młodych na gniazda?



Pisklęta (bardzo małe) bocianów

Upadek z dużej wysokości

Wyziębienie

Odwodnienie

Urazy

Karmienie (enzymy)

Agresja

Wdrukowanie na człowieka

Dieta



Jak karmić
małe
bociany?



Co i jak jedzą małe bociany?

Pokarm podawany jest na dno
gniazda

Silna rywalizacja między
młodymi

Kontrola ile który zjadł

Wapń!



Kto z kim może przebywać?

Rodzeństwo

Ptaki w tym samym wieku

Uwaga na agresję!



Bociany w Azylu



Przetrzywanie bocianów

Kartony

Słoma (uwaga na aspergilozę)

Wybiegi zewnętrzne



Wybiegi zewnętrzne

Zadaszenie (wystarczająco miejsce dla wszystkich ptaków – jeśli są młode)

Bariery wizualne

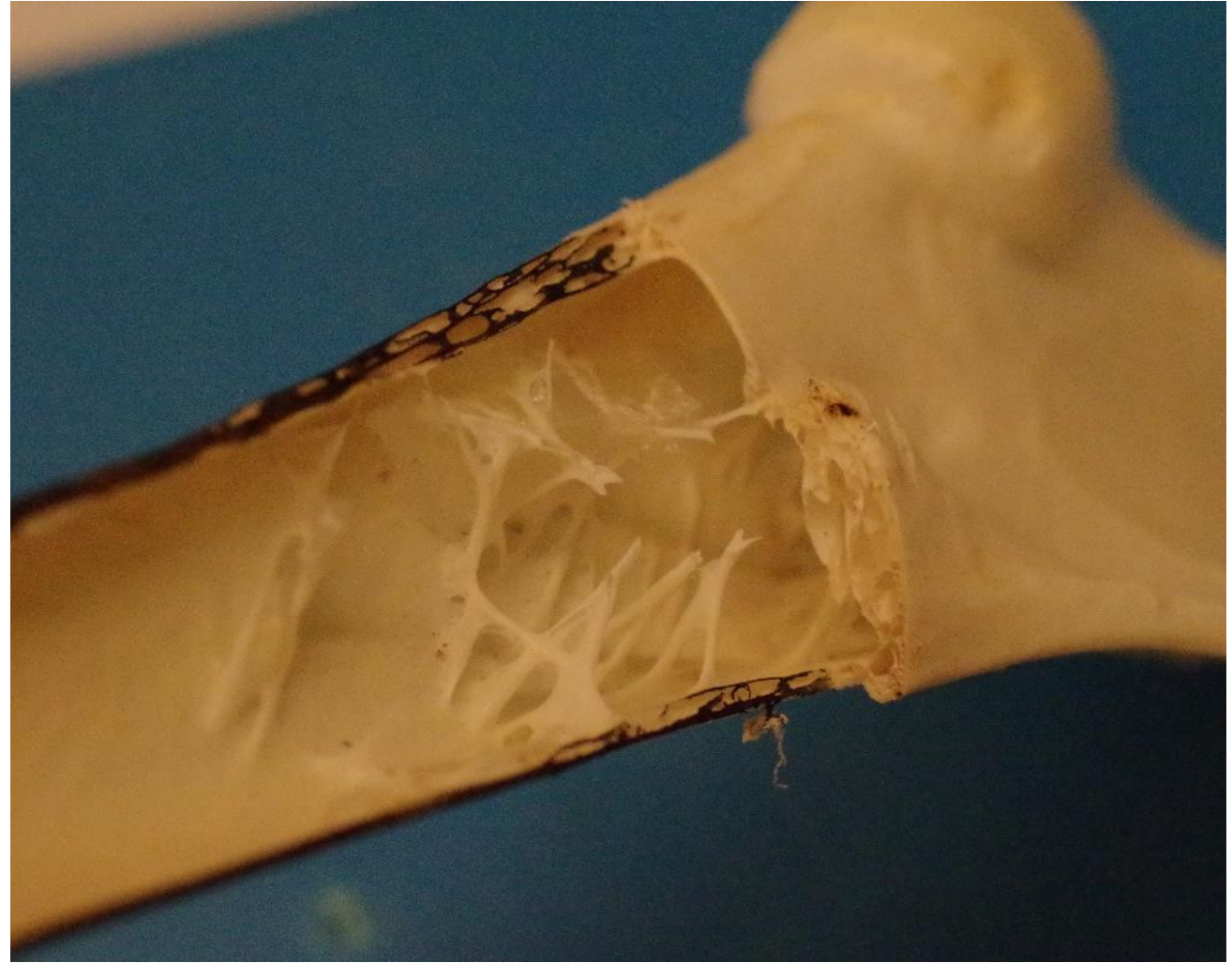
Skład grupy

Zagęszczenie

Drapieżniki



Złamania
oraz inne
urazy















Postrzały

Złamania

Oznaki upadku z wysokości

Krwotok wewnętrzny

Rana wlotowa – pióra wewnątrz ciała, czasem przykryta strupem



WYKONANO W WARSZAWIE

Owmer: Zoo Warszawa Plasi Azyi

Agresja

Zbyt małą przestrzeń

Mieszane grupy wiekowe

Okres lęgowy

Dostępność pokarmu





Porażenie
prądem

Pióra





Porażenia
prądem

Skóra







Transport

Długie nogi

Rodzaj urazu

Czas trwania

Wentylacja

Agresja

Karmienie przed transportem

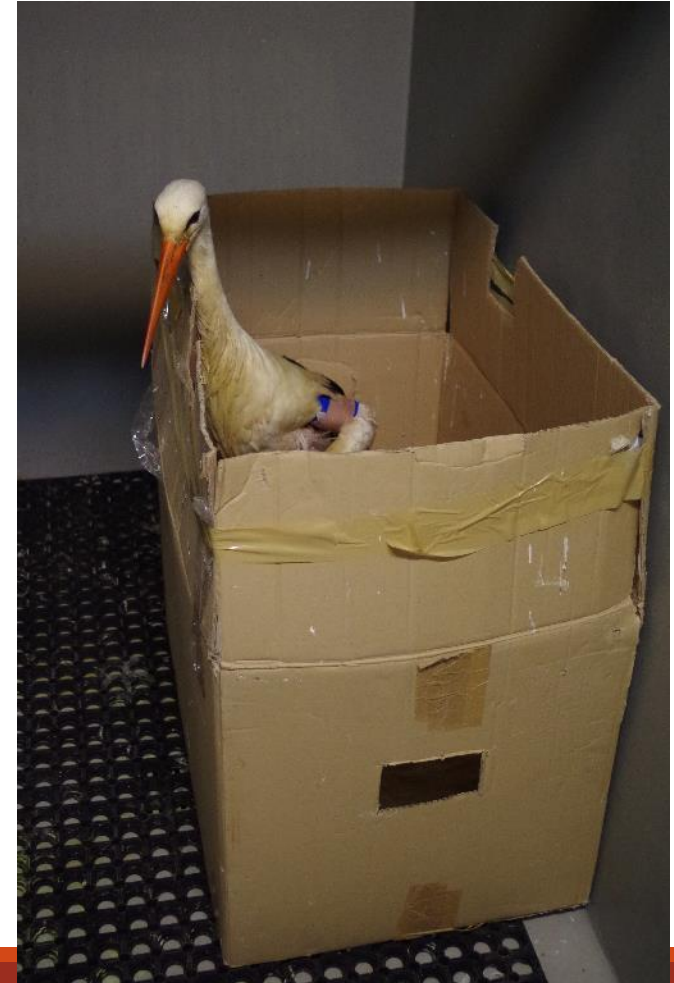








Pierwsza pomoc = płyny



Angel wing

Deformacja nadgarstków

Niezbilansowana dieta (zbyt szybki wzrost – za dużo białka)

Bandażowanie (dużo podściółki) u młodych ptaków

U starszych - operacja



Syngamoza



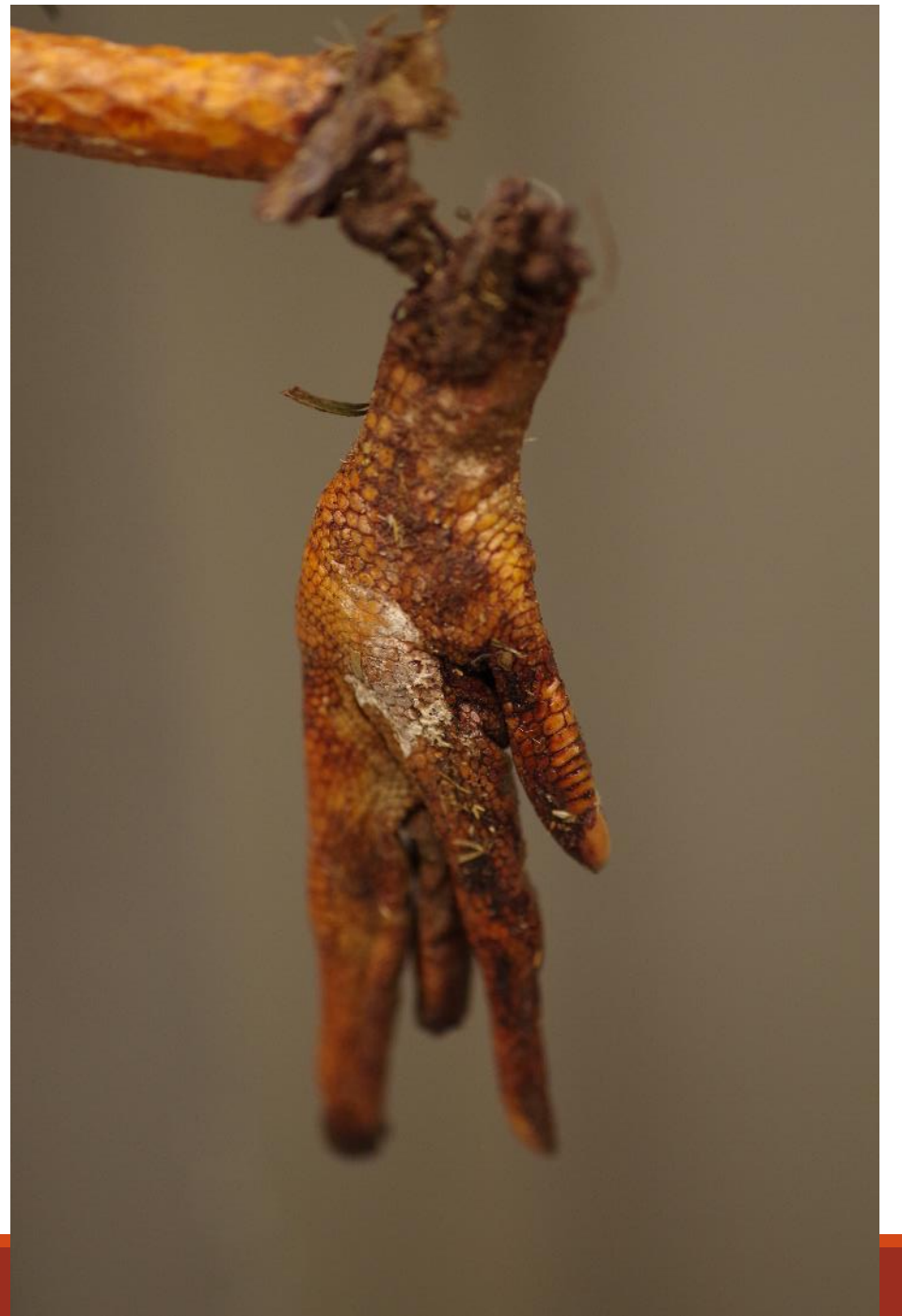
Bociany a zima



Eutanazja









Dziękuję za
uwagę



 Ośrodek Rehabilitacji
Ptaków Chronionych
PTASI AZYL

